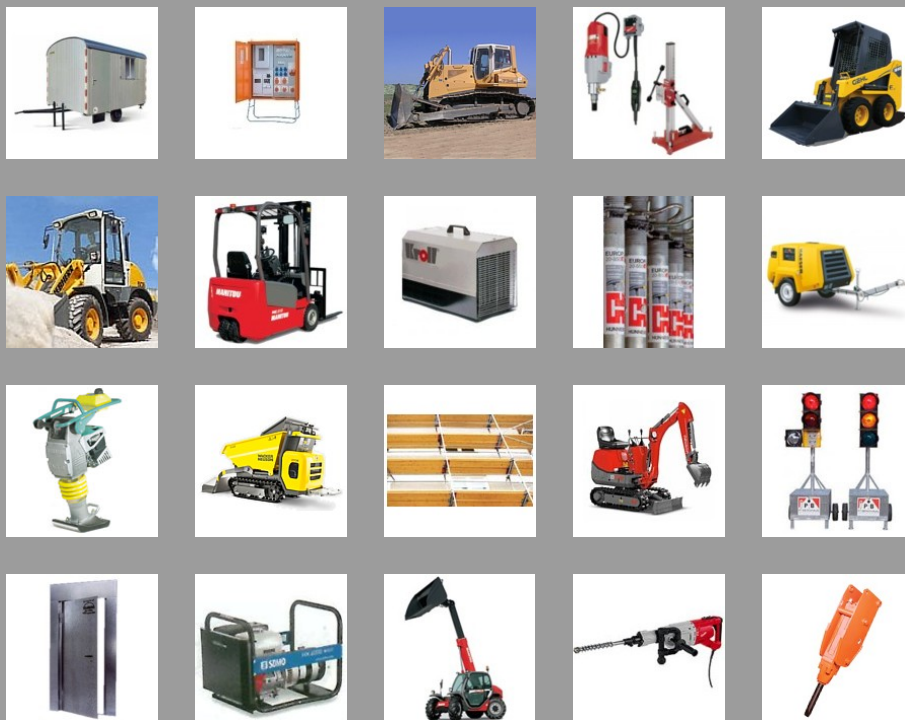


# MIETPREISE



## Inhaltsverzeichnis

### ERDBEWEGUNG

Dumper	-5-
Hydraulikhämmer	-3-
Kettenbagger	-4-
Kompaktbagger	-3-
Kompaktlader	-5-
Mobilbagger	-4-
Planiertraupen	-5-
Radlader	-4-

### FÖRDERTECHNIK

Aufzüge, Lastenheber	-7-
Arbeitsbühnen	-7-
Gabelstapler	-5-
Hubwagen	-7-
Seilzüge	-7-
Teleskopstapler	-6-

### VERDICHUNG

Innenrüttler	-9-
Rüttelplatten	-8-
Stampfer	-8-
Tandemroller	-9-

### WERKZEUGE

Elektrobohrer	-9-
Fugenschneider	-10-
Hobelmaschinen	-9-
Kernbohrung	-11-
Pneumatikhämmer	-11-
Poliermaschinen	-11-
Reinigungswerkzeuge	-11-
Sandstrahler	-14-
Tafelsägen	-9-
Talochiermaschinen	-11-
Trennwerkzeuge	-10-

### BAUSTELLENMATERIAL

Absperrungen	-14-
Bauschuttrutschen	-14-
Bautüren	-14-
Bauunterkünfte	-13-
Entfeuchter	-13-
Gerüste	-14-
Heizungen	-13-
Kompressoren	-11-
Schalungen	-14-
Stromerzeuger	-12-
Stromverteiler	-12-
Verkehrssampeln	-12-
Wasserpumpen	-13-

## Öffnungszeiten

Montag - Freitag: 7h30 - 12h00 und 12h30 - 17h30  
Samstag: 8h00 - 12h00

**§1 Allgemeines**

Artikel 1: Diese allgemeinen Geschäftsbedingungen beziehen sich auf alle Mietgeschäfte zwischen den Firmen COMAT SA, COMAT LOCATION SA oder COMAT Matériel Sarl (Vermieter) und deren Kunden. Andere Bedingungen sind nur bei schriftlicher Vereinbarung zugelassen. Diese Bedingungen gelten nicht für Verkaufsgeschäfte oder Reparaturen.

Artikel 2: Ein Mietgeschäft im Sinne dieses Vertrages besteht darin, dem Kunden eine Ware zur Verfügung zu stellen, ausschliesslich jeglicher intellektueller Handlung wie Einführung, Ratgebung oder Instandhaltung, es sei denn, dies ist schriftlich anders festgehalten.

**§2 Entstehen des Vertrages.**

Artikel 1: Der Mietvertrag entsteht unwiderruflich bei Unterschreibung des Mietscheines. Er wird beendet in dem Moment, wo der Mieter die Ware unter den in § 11 beschriebenen Bedingungen zurückgibt.

Artikel 2: Der Vermieter kann den Vertrag ganz oder zum Teil und ohne weitere Formalitäten, mit jeglichen Rechten und Pflichten, an eine dritte Person verkaufen oder übergeben. Ein Verkauf oder eine Unterhandlung des Vertrages durch den Mieter bedarf jedoch der schriftlichen Genehmigung des Vermieters.

Artikel 3: Die Miete beginnt am Tage der Übergabe der Ware an den Mieter. Sie endet an dem Tag, wo die Ware integral vom Vermieter zurück genommen wird, nach Überprüfung der Integrität und Funktionstüchtigkeit der Ware. Bei gegenseitigem Übereinkommen kann die Mietdauer verkürzt oder verlängert werden. In diesem Falle gelten diese allgemeinen Mietbedingungen auch für die verlängerte Periode.

**§3 Eigentum und Übergabe des Risikos**

Artikel 1: Die Ware bleibt Eigentum des Vermieters. Dieser hat das Recht, die Ware über GPS oder per Satellit zu lokalisieren, zu überwachen oder zu verwalten.

Artikel 2: Nach Auslieferung der Ware und während der gesamten Mietdauer muss der Mieter für das Material haften.

Artikel 3: Bei Unfall, Verlust oder Beschädigung muss der Mieter den Vermieter innerhalb von 12 Stunden benachrichtigen.

Artikel 4: Der Mietpreis beinhaltet keine Versicherung gegen Diebstahl oder gegen Schäden, die an dem oder durch das vermietete Material verursacht wurden. Die Initiative, um eine solche Versicherung zu tätigen, liegt beim Mieter. Im anderen Falle sind mögliche Reparatur- oder Ersetzungskosten zu Lasten des Mieters.

**§4 Zahlung und Preis**

Artikel 1: Rechnungen sind netto ohne Abzug bis 30 Tage nach Rechnungsdatum zu zahlen.

Artikel 2: Wenn abweichend vom Artikel 1 Zahlungen auf Raten vereinbart wurden, hat jeder Verzug bei einer Zahlung sofort und ohne zusätzliche Mahnung die Fälligkeit der Gesamtsumme des Vertrages zur Folge.

Artikel 3: Wenn abweichend vom Artikel 1 Rabatte oder Skontos gewährt wurden, sind diese nur gültig, sofern die gesamte Rechnung innerhalb der vorgesehenen Frist bezahlt wurde. Ist dies nicht der Fall, ist der gesamte Rechnungsbetrag ohne Abzug oder Skonto zu zahlen.

Artikel 4: Auf nicht bezahlte Rechnungen können ab Fälligkeitsdatum und ohne weitere Mahnung Verzukszinsen angerechnet werden, zu dem im Gesetz vom 18. April 2004 und der Richtlinie vom 16. Februar 2011 vorgesehenen Zinssatz plus 50 % und ohne dass damit weitere Ansprüche ungültig würden.

Artikel 5: Gemäss Artikel 8 und folgende des Gesetzes vom 18. April 2004 und gemäss Artikel 6 der Richtlinie vom 16. Februar 2011 kann jede Mahnung zum Tarif von 25 EUR verrechnet werden. Bei gerichtlichen Schritten wird dem Kunden ein Minimum von 1.000 EUR an Spesen angerechnet.

Artikel 6: Abweichend von Artikel 4 werden die Verzukszinsen bei einem privaten Endkunden mit dem gesetzlichen Mindestzinssatz verrechnet.

Artikel 7: Bei Nicht-Zahlung eines fälligen Betrags oder bei Zahlungsrückstand hat der Vermieter das Recht, das Material 48 Stunden nach einer schriftlichen Benachrichtigung zurück zu holen, ohne dafür weitere gerichtliche Schritte unternehmen zu müssen. Eine etwaige Anzahlung oder Garantiehinterlegung kann dazu genutzt werden, die fälligen Rechnungen zu bezahlen.

Artikel 8: Preise verstehen sich ohne MwSt und Transport. Mietpreise für Maschinen mit Stundenzähler gelten für eine Nutzung von 8 Stunden pro Tag, 40 Stunden pro Woche und 160 Stunden pro Monat. Bei Überschreitung dieser Werte kann ein Aufpreis verrechnet werden. Die Preise für ein Wochenende beinhalten eine Arbeitszeit von 12 Stunden, bei Überschreiten dieses Wertes kann ein zusätzlicher Tag verrechnet werden. Um vom Tarif Wochenende zu profitieren, muss der Mieter das Material frühestens am Freitag nach 16 Uhr abholen und spätestens am Montag vor 8h30 zurückbringen.

Artikel 9: Preise, die auf den Internet-seiten der Vermieter vermerkt sind, sind nicht bindend. Sie können einseitig angepasst werden.

**§5 Strafgeld**

Artikel 1: Bei Nichtzahlung des Preises am Fälligkeitsdatum kann der Verkäufer von dem Kunden einen Strafbetrag von 10 % des offenen Betrages pro Tag Zahlungsrückstand verlangen.

Artikel 2: Bei einem privaten Endkunden wird dieses Strafgeld jedoch auf 50.- € pro Tag Zahlungsrückstand begrenzt.

**§6 Anzahlung und Garantie**

Artikel 1: Der Vermieter kann vor Auslieferung der Ware Identitätspapiere oder eine Garantiehinterlegung vom Mieter verlangen. Diese Garantiehinterlegung wird aufgrund des Wertes der Güter fixiert mit als Maximum dem Neupreis der Ware und wirft keine Zinsen ab.

Artikel 2: Ausserdem kann der Vermieter vor Lieferung der Ware eine Anzahlung auf den zukünftigen Rechnungsbetrag verlangen. Bei Kündigung des Vertrages durch den Käufer bleibt die Anzahlung Eigentum des Verkäufers.

**§7 Beanstandungen**

Artikel 1: Eine Beanstandung einer Rechnung muss dem Verkäufer innerhalb von 10 Tagen per Einschreiben mitgeteilt werden. Nach Ablauf dieser Frist wird die Rechnung als korrekt und vom Käufer akzeptiert betrachtet.

**§8 Lieferung**

Artikel 1: Das Material und sein Zuberhör wird dem Käufer in gutem Zustand ausgehändigt.

Artikel 2: Bei Auslieferung der Ware wird die rechtliche Haft über das Material an den Mieter übertragen.

Artikel 3: Bei Bedarf wird der Zustand der Ware vor Auslieferung von beiden Parteien überprüft. Falls bei dieser Prüfung festgestellt wird, dass das Material die gestellten Anforderungen nicht erfüllt, wird die Bestellung als nicht konform erklärt. Ist der Mieter bei der Auslieferung nicht zugegen, muss er eventuelle Beanstandungen innerhalb von einem Tag nach der Auslieferung schriftlich an den Vermieter mitteilen.

Artikel 4: Auslieferungen müssen mit einer vernünftigen Frist angekündigt werden.

Artikel 5: Lieferfristen, die der Verkäufer auf seinen Angeboten oder Bestellungen angibt, haben nur einen informativen Charakter. Sie sind nicht bindend und können vom Kunden nicht dazu benutzt werden, sich von dem Vertrag zu entbinden oder Schadensersatzansprüche geltend zu machen.

Artikel 6: Wenn die Lieferfristen bei einem privaten Endkunden nicht eingehalten werden, kann dieser sich nach einer Mahnung und nach Ablauf von einer Monatsfrist aus dem Vertrag zurück ziehen.

**§9 Gebrauch der Waren**

Artikel 1: Laut Artikel 1384. 1. Abstand des Code civil hat der Mieter während der gesamten Mietdauer die gesetzliche Haft über das Material.

Artikel 2: Der Mieter ist haftbar für die Nutzung des Materials sowie für den Untergrund, auf dem das Material zum Einsatz kommt. Ausserdem muss er alle gesetzlichen und öffentlichen Regeln respektieren, was die Umwelt betrifft, sowie die Sicherheit und Gesundheit der Personen, die das Material nutzen. Der Mieter oder sein Vertreter sind bei einem Fehler haftbar.

Artikel 3: Das Material kann nur von qualifiziertem Personal benutzt werden, das über die notwendigen Bescheinigungen verfügt. Jede nicht konforme Nutzung des Materials gibt dem Vermieter das Recht, den Vertrag zu annullieren, das Material zu Lasten des Mieters zurück zu nehmen und eventuellen Schadenersatz zu verlangen.

Artikel 4: Der Mieter ist verpflichtet, alle bestehenden Gesetze und Reglemente zu befolgen. Folgende Punkte sind dabei besonders zu beachten :

- Unsere Stromerzeuger und Kompressoren sind nicht für den Strassenverkehr angemeldet. Wir empfehlen den Kunden, sie zum Transport auf einen Lastwagen oder Anhänger zu verladen. Wird die Maschine hinter ein Kraftfahrzeug angehängt, ist die maximale zugelassene Geschwindigkeit 40 km pro Stunde und das Befahren von Autobahnen gesetzlich verboten.

- Laut Verordnung ITM-CL150.2 der Arbeitsaufsichtsbehörde sind nur Fahrer mit einer spezifischen Ausbildung auf Gabelstaplern und Teleskopstaplern zugelassen.

Artikel 5: Der Mieter muss für den Unterhalt und die Instandhaltung der Ware aufkommen und haften. Insbesondere muss der Mieter regelmässig alle üblichen Massnahmen treffen wie: Reinigen sowie Überprüfen des Materials und der Kontrollstände (Treibstoff, Öl, Fett, Frostschutzmittel, Druck, Zustand der Reifen usw.). Dabei muss er den Anweisungen des Vermieters Rechnung tragen. Der Mieter muss das Material in einem normalen, sauberen Zustand halten.

**§10 Pannen und Reparaturen**

Artikel 1: Der Mieter muss den Vermieter über alle eventuelle Pannen oder Probleme sofort und durch alle verfügbare Mittel in Kenntnis setzen. Er darf beschädigtes Material nicht mehr benutzen und auch nicht reparieren oder reparieren lassen. Reparaturen werden ausschliesslich vom Vermieter oder einer von ihm designierten Werkstatt verrichtet. Wird diese Richtlinie nicht respektiert, kann der Mieter sein in Artikel 2 definiertes Recht auf Reparatur oder Ersatz der Ware verlieren.

Artikel 2: Der Eigentümer verpflichtet sich, beschädigte Ware nach bestem Gewissen und so schnell wie möglich zu ersetzen oder zu reparieren. Während einer Panne wird die Miete des beschädigten Materials nicht verrechnet. Die Unterbrechung der Miete kann aber frühestens ab dem Datum stattfinden, wo der Vermieter über die Panne in Kenntnis gesetzt wurde.

Artikel 3: Ist die Panne jedoch ausdrückliche Schuld des Mieters, gewollt oder ungewollt, kann die Miete auch während der Dauer verrechnet werden, wo der Mieter das Material nicht benutzen kann.

Artikel 4: Ist die Panne ausdrückliche Schuld des Mieters und wird das Material in beschädigtem Zustand oder überhaupt nicht zurück erstattet, kann der Vermieter alle Reparatur- oder Ersatzkosten nach den in § 4 festgehaltenen Modalitäten an den Mieter verrechnen.

Artikel 5: Bei einer Garantiehinterlegung kann der Vermieter diese Rechnung ohne weitere Formalitäten mit dieser Garantie bezahlen. Sind die Kosten höher als die Garantiesumme, muss der Mieter das Saldo bei Erhalt der Rechnung bezahlen.

**§11 Rücknahme**

Artikel 1: Nach Ablauf der Mietdauer muss der Mieter das Material funktionstüchtig und in gutem Zustand an den Vermieter zurück geben. Nur der normale Verschleiss bei normaler Nutzung durch einen kompetenten Benutzer sollte dabei den Zustand der Ware beeinträchtigt haben.

Artikel 2: Vor Auslieferung ist das Material gesäubert und mit Treibstoff gefüllt. Es muss also auch im selben Zustand wieder zurück geliefert werden

Artikel 3: Reinigungskosten werden nach den in §4 festgehaltenen Modalitäten an der Mieter verrechnet, genauso wie Verbrauchsgüter: Treibstoff, Sand oder Abnutzung des Zubehörs bei Schneide- oder Bohrwerkzeugen.

Artikel 4: Der Eigentümer hat das Recht, eventuelle Reparaturkosten an den Mieter zu verrechnen, ebenso wie den Gegenwert oder Neuwert von nicht zurück gelieferten Waren, laut den in § 4 festgehaltenen Modalitäten.

Artikel 5: Falls die Ware nach Ablauf der im Vorfeld vereinbarten Mietdauer nicht zurückgeliefert wurde, kann der Eigentümer das Material auf Eigeninitiative zurück holen. Bei Bedarf kann er auch auf die Garantiehinterlegung zurück greifen, um das zurück gelieferte Material zu ersetzen.

Artikel 6: Jeder Rückstand bei der Rücklieferung der Ware kann dem Mieter ohne weitere Formalitäten verrechnet werden. Der Rückstand wird dabei berechnet aus dem Unterschied zwischen dem im Voraus vereinbarten Rückliefertermin und dem Tag der effektiven Rücklieferung der Ware auf das Depot des Vermieters. Diese Rückstände können zum Taestarif verrechnet werden, wobei jeder Tag voll verrechnet werden kann.

Artikel 7: Rücklieferung müssen mit einer vernünftigen Frist angekündigt werden.

Artikel 8: Ist das Material bei seiner Rücklieferung konform und in gutem Zustand, muss der Vermieter die Garantiehinterlegung ganz an den Mieter zurück zahlen. (siehe auch §4, Artikel 7 und §10, Artikel 5).

**§12 Ausschalten des Vermieters und Haftbarkeit**

Artikel 1: Der Mieter kann das Material nicht verkaufen oder in Pfand geben. Er ist verpflichtet, den Vermieter sofort darüber in Kenntnis zu setzen, wenn ein Dritter ein Anrecht auf dieses Material geltend machen möchte. Der Mieter kann die vom Vermieter am Material angebrachten Eigentumsmerkmale oder Beschriftungen nicht wegnehmen und kann selbst ohne Einwilligung des Vermieters keine Beschriftungen oder Merkmale an das Material anbringen.

Artikel 2: Falls nicht anders vom öffentlichen Recht verordnet, kann der Eigentümer auf keinen Fall für direkte oder indirekte Schäden gemacht werden (auch Einkommensverlust oder Unterbrechung der Aktivität) die von ihm durch einen Rückstand oder Mangel verursacht wurden.

Artikel 3: Der Mieter erkennt an, dass der Vermieter nicht für irgendwelchen Einkommensverlust von Drittpersonen haftbar gemacht werden kann und auch nicht in eine gesetzliche Aktion einer dritten Person gegen den Mieter einbezogen werden kann. Die Haftbarkeit des Vermieters begrenzt sich in jedem Fall auf die Summe, die der Kunde ihm als Miete für das Material bezahlt hat.

Artikel 4: Direkte oder indirekte Betriebsverluste werden aus Prinzip nicht in Betracht gezogen.

**§13 Auflösungsklausel**

Artikel 1: Der Vermieter hat das Recht, den Vertrag bei Nichterfüllung einer seiner Pflichten durch den Käufer aufzulösen. Dabei kann der Vermieter die Waren 48 Stunden nach Verschicken einer Mahnung ohne weitere Formalitäten zurück holen.

Artikel 2: Falls der Mieter den Vertrag vor Ablauf der vereinbarten Frist beenden möchte, kann der Vermieter ihm den gesamten Mietbetrag verrechnen, ausser wenn das schriftlich anders vereinbart wurde.

**§14 Schlussbestimmungen**

Artikel 1: Der Kunde verzichtet darauf, seine eigenen, allgemeinen Geschäftsbedingungen geltend zu machen.

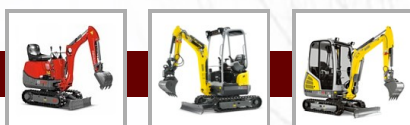
Artikel 2: Jeder Kontrakt wird durch luxemburgisches Recht regiert.

Artikel 3: Bei einem Rechtsstreit sind nur die Gerichte aus der Stadt Luxemburg zuständig.

Artikel 4: Der Kunde muss den Vermieter von jeglichen Prozedur- oder Anwaltskosten unbeschädigt lassen.

**Dieser deutsche Text ist nur eine informelle Übersetzung. Rechtskräftig ist der französische Text der Allgemeinen Mietbedingungen (conditions générales de location).**

# MIETPREISE



## Kompaktbagger

Degrressive Preise je nach Mietdauer ...

### NEUSON 803

Gewicht: 935 kg  
Breite: 860 mm

### NEUSON EZ17 / ET18

Gewicht: 1 700 kg  
Breite: 990 mm

### NEUSON 2503 / 28Z3

Gewicht: 2 525 / 2 575 kg  
Breite: 1 370 / 1 500 mm

### NEUSON 38Z3

Gewicht: 3 630 kg  
Breite: 1 740 mm

### NEUSON 50Z3

Gewicht: 4 900 kg  
Breite: 1 990 mm

### NEUSON 6003 RD / ET65

Gewicht: 5 500 - 6 000 kg  
Breite: 1 950 - 2 000 mm

### NEUSON 75Z3

Gewicht: 7 345 kg  
Breite: 2 300 mm

### NEUSON 8003 RD / ET90

Gewicht: 7 900 - 8 700 kg

### NEUSON 12002 RD

Gewicht: 12 000 kg  
Breite: 2 400 mm

Degrressive Preise je nach Mietdauer ...

1-5 TAGE	+ 5 TAGE	+ 15 TAGE	Wochenende
Preis / Tag (EUR)	Preis / Tag (EUR)	Preis / Tag (EUR)	Gesamtpreis
<b>85</b>	<b>68</b>	<b>51</b>	<b>110.5</b>
Preis / Tag (EUR)	Preis / Tag (EUR)	Preis / Tag (EUR)	Gesamtpreis
<b>120</b>	<b>96</b>	<b>72</b>	<b>156</b>
Preis / Tag (EUR)	Preis / Tag (EUR)	Preis / Tag (EUR)	Gesamtpreis
<b>140</b>	<b>112</b>	<b>84</b>	<b>182</b>
Preis / Tag (EUR)	Preis / Tag (EUR)	Preis / Tag (EUR)	Gesamtpreis
<b>160</b>	<b>128</b>	<b>96</b>	<b>208</b>
Preis / Tag (EUR)	Preis / Tag (EUR)	Preis / Tag (EUR)	Gesamtpreis
<b>175</b>	<b>140</b>	<b>105</b>	<b>227.5</b>
Preis / Tag (EUR)	Preis / Tag (EUR)	Preis / Tag (EUR)	Gesamtpreis
<b>180</b>	<b>144</b>	<b>108</b>	<b>234</b>
Preis / Tag (EUR)	Preis / Tag (EUR)	Preis / Tag (EUR)	Gesamtpreis
<b>210</b>	<b>168</b>	<b>126</b>	<b>273</b>
Preis / Tag (EUR)	Preis / Tag (EUR)	Preis / Tag (EUR)	Gesamtpreis
<b>220</b>	<b>176</b>	<b>132</b>	<b>286</b>
Preis / Tag (EUR)	Preis / Tag (EUR)	Preis / Tag (EUR)	Gesamtpreis
<b>240</b>	<b>192</b>	<b>144</b>	<b>312</b>



## Hydraulikhämmer

Degrressive Preise je nach Mietdauer ...

### für Bagger von 1 - 2,5 t

NPK H-08A, H-1XA oder H-2XA Hammer  
Gewicht 105 - 240 kg

### für Bagger von 2,5 - 3,5 t

NPK H-3XA Hammer  
Gewicht 365 kg

### für Bagger von 6 - 8 t

NPK E204 oder GH3 Hammer  
Gewicht 390 - 410 kg

### für Bagger von 8 - 14 t

NPK GH4 Hammer  
Gewicht 570 kg

### für Bagger von 14 - 21 t

NPK GH7 Hammer  
Gewicht 1.345 kg

### LIEBHERR Mietpartner

Lader, Bagger, Raupen  
von 1.000 bis 125.000 kg

Degrressive Preise je nach Mietdauer ...

1-5 TAGE	+ 5 TAGE	+ 15 TAGE	Wochenende
Preis / Tag (EUR)	Preis / Tag (EUR)	Preis / Tag (EUR)	Gesamtpreis
<b>55</b>	<b>44</b>	<b>33</b>	<b>71.5</b>
einschliesslich Miete der Spitzen			
Preis / Tag (EUR)	Preis / Tag (EUR)	Preis / Tag (EUR)	Gesamtpreis
<b>71</b>	<b>56.8</b>	<b>42.6</b>	<b>92.3</b>
einschliesslich Miete der Spitzen			
Preis / Tag (EUR)	Preis / Tag (EUR)	Preis / Tag (EUR)	Gesamtpreis
<b>86</b>	<b>68.8</b>	<b>51.6</b>	<b>111.8</b>
einschliesslich Miete der Spitzen			
Preis / Tag (EUR)	Preis / Tag (EUR)	Preis / Tag (EUR)	Gesamtpreis
<b>107</b>	<b>85.6</b>	<b>64.2</b>	<b>139.1</b>
einschliesslich Miete der Spitzen			
Preis / Tag (EUR)	Preis / Tag (EUR)	Preis / Tag (EUR)	Gesamtpreis
<b>260</b>	<b>215</b>	<b>160</b>	<b>338</b>
einschliesslich Miete der Spitzen			



Preise auf Anfrage / Bitte kontaktieren Sie uns für weitere Infos





# MIETPREISE



## Mobilbagger

Degrressive Preise je nach Mietdauer ...

### NEUSON EW65

Gewicht: 6 755 kg

1-5 TAGE	+ 5 TAGE	+ 15 TAGE	Wochenende
Preis / Tag (EUR)	Preis / Tag (EUR)	Preis / Tag (EUR)	Gesamtpreis
<b>190</b>	<b>152</b>	<b>114</b>	<b>247</b>



### NEUSON 9503

Gewicht: 10.000 kg

1-5 TAGE	+ 5 TAGE	+ 15 TAGE	Wochenende
Preis / Tag (EUR)	Preis / Tag (EUR)	Preis / Tag (EUR)	Gesamtpreis
<b>220</b>	<b>176</b>	<b>132</b>	<b>286</b>



### LIEBHERR A309

Gewicht: 9 000 kg

1-5 TAGE	+ 5 TAGE	+ 15 TAGE	Wochenende
Preis / Tag (EUR)	Preis / Tag (EUR)	Preis / Tag (EUR)	Gesamtpreis
<b>250</b>	<b>220</b>	<b>170</b>	<b>325</b>



### LIEBHERR A310 / A912 Com

Gewicht: 11.000 - 13.000 kg

1-5 TAGE	+ 5 TAGE	+ 15 TAGE	Wochenende
Preis / Tag (EUR)	Preis / Tag (EUR)	Preis / Tag (EUR)	Gesamtpreis
<b>290</b>	<b>250</b>	<b>190</b>	<b>377</b>



### LIEBHERR A914 Compact

Gewicht: 17.000 kg

1-5 TAGE	+ 5 TAGE	+ 15 TAGE	Wochenende
Preis / Tag (EUR)	Preis / Tag (EUR)	Preis / Tag (EUR)	Gesamtpreis
<b>320</b>	<b>280</b>	<b>220</b>	<b>416</b>



### LIEBHERR A904

Gewicht: 20.000 kg

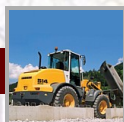
1-5 TAGE	+ 5 TAGE	+ 15 TAGE	Wochenende
Preis / Tag (EUR)	Preis / Tag (EUR)	Preis / Tag (EUR)	Gesamtpreis
<b>350</b>	<b>330</b>	<b>260</b>	<b>455</b>



### LIEBHERR A918 Compact

Gewicht: 18.000 kg

1-5 TAGE	+ 5 TAGE	+ 15 TAGE	Wochenende
Preis / Tag (EUR)	Preis / Tag (EUR)	Preis / Tag (EUR)	Gesamtpreis
<b>340</b>	<b>320</b>	<b>250</b>	<b>442</b>



## Radlader

Degrressive Preise je nach Mietdauer ...

### LIEBHERR L506

Gewicht: 4 810 kg  
800 l Löffel

1-5 TAGE	+ 5 TAGE	+ 15 TAGE	Wochenende
Preis / Tag (EUR)	Preis / Tag (EUR)	Preis / Tag (EUR)	Gesamtpreis
<b>140</b>	<b>112</b>	<b>84</b>	<b>182</b>



### LIEBHERR L508 Compact

Gewicht: 5 800 kg  
Löffel: 1 100 l

1-5 TAGE	+ 5 TAGE	+ 15 TAGE	Wochenende
Preis / Tag (EUR)	Preis / Tag (EUR)	Preis / Tag (EUR)	Gesamtpreis
<b>150</b>	<b>120</b>	<b>90</b>	<b>195</b>



### LIEBHERR L509

Gewicht: 6 000 kg  
1 100 l Löffel

1-5 TAGE	+ 5 TAGE	+ 15 TAGE	Wochenende
Preis / Tag (EUR)	Preis / Tag (EUR)	Preis / Tag (EUR)	Gesamtpreis
<b>160</b>	<b>128</b>	<b>96</b>	<b>208</b>



### LIEBHERR L514

Gewicht: 8 350 kg  
1 500 l Löffel

1-5 TAGE	+ 5 TAGE	+ 15 TAGE	Wochenende
Preis / Tag (EUR)	Preis / Tag (EUR)	Preis / Tag (EUR)	Gesamtpreis
<b>220</b>	<b>180</b>	<b>150</b>	<b>286</b>



### LIEBHERR L524

Gewicht: 10 200 kg  
2 000 l Löffel

1-5 TAGE	+ 5 TAGE	+ 15 TAGE	Wochenende
Preis / Tag (EUR)	Preis / Tag (EUR)	Preis / Tag (EUR)	Gesamtpreis
<b>250</b>	<b>220</b>	<b>170</b>	<b>325</b>



### LIEBHERR L538

Gewicht: 12 800 kg  
2 400 l Löffel

1-5 TAGE	+ 5 TAGE	+ 15 TAGE	Wochenende
Preis / Tag (EUR)	Preis / Tag (EUR)	Preis / Tag (EUR)	Gesamtpreis
<b>280</b>	<b>250</b>	<b>200</b>	<b>364</b>



### LIEBHERR L566 XPower

Gewicht: 24 000 kg  
4 200 l Löffel

1-5 TAGE	+ 5 TAGE	+ 15 TAGE	Wochenende
Preis / Tag (EUR)	Preis / Tag (EUR)	Preis / Tag (EUR)	Gesamtpreis
<b>360</b>	<b>300</b>	<b>260</b>	<b>468</b>



# MIETPREISE



## Kettenbagger

### Degressive Preise je nach Mietdauer ...

#### LIEBHERR R914 Compact

Gewicht: 17.000 kg  
Schnellwechsler

1-5 TAGE	+ 5 TAGE	+ 15 TAGE	Wochenende
Preis / Tag (EUR)	Preis / Tag (EUR)	Preis / Tag (EUR)	Gesamtpreis
<b>290</b>	<b>250</b>	<b>190</b>	<b>377</b>

#### LIEBHERR R918 Li

Gewicht: 20.000 kg  
Schnellwechsler

1-5 TAGE	+ 5 TAGE	+ 15 TAGE	Wochenende
Preis / Tag (EUR)	Preis / Tag (EUR)	Preis / Tag (EUR)	Gesamtpreis
<b>310</b>	<b>280</b>	<b>230</b>	<b>403</b>

#### LIEBHERR R914 Li

Gewicht: 23.000 kg  
Schnellwechsler

1-5 TAGE	+ 5 TAGE	+ 15 TAGE	Wochenende
Preis / Tag (EUR)	Preis / Tag (EUR)	Preis / Tag (EUR)	Gesamtpreis
<b>440</b>	<b>360</b>	<b>310</b>	<b>572</b>

#### LIEBHERR R924

Gewicht: 25.000 kg  
Schnellwechsler

1-5 TAGE	+ 5 TAGE	+ 15 TAGE	Wochenende
Preis / Tag (EUR)	Preis / Tag (EUR)	Preis / Tag (EUR)	Gesamtpreis
<b>480</b>	<b>400</b>	<b>340</b>	<b>624</b>

#### LIEBHERR R926 Compact

Gewicht: 28.000 kg

1-5 TAGE	+ 5 TAGE	+ 15 TAGE	Wochenende
Preis / Tag (EUR)	Preis / Tag (EUR)	Preis / Tag (EUR)	Gesamtpreis
<b>480</b>	<b>400</b>	<b>340</b>	<b>624</b>

#### LIEBHERR R934 Li

Gewicht: 35.000 kg

1-5 TAGE	+ 5 TAGE	+ 15 TAGE	Wochenende
Preis / Tag (EUR)	Preis / Tag (EUR)	Preis / Tag (EUR)	Gesamtpreis
<b>530</b>	<b>450</b>	<b>380</b>	<b>689</b>



## Planierraupen

### Degressive Preise je nach Mietdauer ...

#### LIEBHERR PR734

Gewicht: 24 000 kg  
Kurzzeitmiete nicht möglich

1-5 TAGE	+ 5 TAGE	+ 15 TAGE	Wochenende
	Preis / Tag (EUR)	Preis / Tag (EUR)	
	<b>530</b>	<b>425</b>	



## Kompaktlader

### Degressive Preise je nach Mietdauer ...

#### GEHL 1640

Gewicht: 1 352 kg  
Breite 914 mm

1-5 TAGE	+ 5 TAGE	+ 15 TAGE	Wochenende
Preis / Tag (EUR)	Preis / Tag (EUR)	Preis / Tag (EUR)	Gesamtpreis
<b>90</b>	<b>72</b>	<b>54</b>	<b>117</b>

#### NEUSON 501s / GEHL R135

Gewicht: 1 800 - 2 300 kg  
Breite 1 370 mm

1-5 TAGE	+ 5 TAGE	+ 15 TAGE	Wochenende
Preis / Tag (EUR)	Preis / Tag (EUR)	Preis / Tag (EUR)	Gesamtpreis
<b>100</b>	<b>80</b>	<b>60</b>	<b>130</b>

#### GEHL SL4640

Gewicht: 2 377 kg  
Breite 1 651 mm

1-5 TAGE	+ 5 TAGE	+ 15 TAGE	Wochenende
Preis / Tag (EUR)	Preis / Tag (EUR)	Preis / Tag (EUR)	Gesamtpreis
<b>123</b>	<b>98.4</b>	<b>73.8</b>	<b>159.9</b>

#### GEHL SXT5640

Gewicht: 3 864 kg  
Breite 2 559 mm

1-5 TAGE	+ 5 TAGE	+ 15 TAGE	Wochenende
Preis / Tag (EUR)	Preis / Tag (EUR)	Preis / Tag (EUR)	Gesamtpreis
<b>148</b>	<b>118.4</b>	<b>88.8</b>	<b>192.4</b>



## Dumper

### Degressive Preise je nach Mietdauer ...

#### NEUSON DT 08

auf Ketten  
Kippmulde

1-5 TAGE	+ 5 TAGE	+ 15 TAGE	Wochenende
Preis / Tag (EUR)	Preis / Tag (EUR)	Preis / Tag (EUR)	Gesamtpreis
<b>60</b>	<b>48</b>	<b>36</b>	<b>78</b>

#### NEUSON DT12 / DT15

auf Ketten  
Kippmulde

1-5 TAGE	+ 5 TAGE	+ 15 TAGE	Wochenende
Preis / Tag (EUR)	Preis / Tag (EUR)	Preis / Tag (EUR)	Gesamtpreis
<b>90</b>	<b>72</b>	<b>54</b>	<b>117</b>

#### NEUSON 3001

auf Räder  
Drehkippmulde

1-5 TAGE	+ 5 TAGE	+ 15 TAGE	Wochenende
Preis / Tag (EUR)	Preis / Tag (EUR)	Preis / Tag (EUR)	Gesamtpreis
<b>173</b>	<b>138.4</b>	<b>103.8</b>	<b>224.9</b>



# MIETPREISE



## Gabelstapler

### MANITOU ME 315 / 320

Elektromotor  
max. Last: 1500-2000 kg

### MANITOU MI 25

Dieselmotor  
max. Last: 2 500 kg

### MANITOU MSI 30 / 35

Dieselmotor  
max. Last: 3 000 - 3 500 kg

### MANITOU MC70

Dieselmotor  
max. Last: 7 000 kg

#### Degressive Preise je nach Mietdauer ...

1-5 TAGE	+ 5 TAGE	+ 15 TAGE	Wochenende
Preis / Tag (EUR)	Preis / Tag (EUR)	Preis / Tag (EUR)	Gesamtpreis
<b>80</b>	<b>64</b>	<b>48</b>	<b>104</b>

Preis pro Stunde: 15 EUR

Preis / Tag (EUR)	Preis / Tag (EUR)	Preis / Tag (EUR)	Gesamtpreis
<b>99</b>	<b>79.2</b>	<b>59.4</b>	<b>128.7</b>

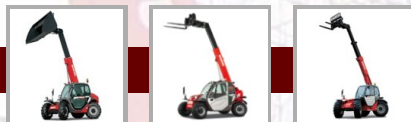
Preis pro Stunde: 18 EUR

Preis / Tag (EUR)	Preis / Tag (EUR)	Preis / Tag (EUR)	Gesamtpreis
<b>130</b>	<b>104</b>	<b>78</b>	<b>169</b>

Preis pro Stunde: 22 EUR

Preis / Tag (EUR)	Preis / Tag (EUR)	Preis / Tag (EUR)	Gesamtpreis
<b>160</b>	<b>128</b>	<b>96</b>	<b>208</b>

Preis pro Stunde: 25 EUR



## Teleskopstapler

### MANITOU MLT 523

nom. Leistung: 2 300 kg  
max. Hubhöhe: 5 m

### MANITOU MT/MLT 625

nom. Leistung: 2 500 kg  
max. Hubhöhe: 5,90 m

### MANITOU MT 932 T

nom. Leistung: 3 200 kg  
max. Hubhöhe: 9 m

### MANITOU MT 1030

nom. Leistung: 3 000 kg  
max. Hubhöhe: 9,98 m

### MANITOU MT 1440

nom. Leistung: 4 000 kg  
max. Hubhöhe: 13,53 m

### MANITOU MT1740 / MT1840

nom. Leistung: 4 000 kg

#### Degressive Preise je nach Mietdauer ...

1-5 TAGE	+ 5 TAGE	+ 15 TAGE	Wochenende
Preis / Tag (EUR)	Preis / Tag (EUR)	Preis / Tag (EUR)	Gesamtpreis
<b>120</b>	<b>96</b>	<b>72</b>	<b>156</b>

Preis / Tag (EUR)	Preis / Tag (EUR)	Preis / Tag (EUR)	Gesamtpreis
<b>125</b>	<b>100</b>	<b>75</b>	<b>162.5</b>

Preis / Tag (EUR)	Preis / Tag (EUR)	Preis / Tag (EUR)	Gesamtpreis
<b>150</b>	<b>120</b>	<b>90</b>	<b>195</b>

Preis / Tag (EUR)	Preis / Tag (EUR)	Preis / Tag (EUR)	Gesamtpreis
<b>160</b>	<b>128</b>	<b>96</b>	<b>208</b>

Preis / Tag (EUR)	Preis / Tag (EUR)	Preis / Tag (EUR)	Gesamtpreis
<b>175</b>	<b>140</b>	<b>105</b>	<b>227.5</b>

Preis / Tag (EUR)	Preis / Tag (EUR)	Preis / Tag (EUR)	Gesamtpreis
<b>190</b>	<b>152</b>	<b>114</b>	<b>247</b>



### MIT DREHBAREM OBERWAGEN (360 °)

### MANITOU MRT 1542

nom. Leistung: 4 200 kg  
max. Hubhöhe: 14,70 m

### MANITOU MRT 1635

nom. Leistung: 3 500 kg  
max. Hubhöhe: 15,82 m

### MANITOU MRT 1850

nom. Leistung: 5 000 kg  
max. Hubhöhe: 17,90 m

### MANITOU MRT 2150

nom. Leistung: 5 000 kg  
max. Arbeitshöhe: 20,60 m

### MANITOU MRT 2540

nom. Leistung: 4 000 kg  
max. Hubhöhe: 24,60 m

Preis / Tag (EUR)	Preis / Tag (EUR)	Preis / Tag (EUR)	Gesamtpreis
<b>240</b>	<b>192</b>	<b>144</b>	<b>312</b>

Preis / Tag (EUR)	Preis / Tag (EUR)	Preis / Tag (EUR)	Gesamtpreis
<b>240</b>	<b>192</b>	<b>144</b>	<b>312</b>

Preis / Tag (EUR)	Preis / Tag (EUR)	Preis / Tag (EUR)	Gesamtpreis
<b>280</b>	<b>224</b>	<b>168</b>	<b>364</b>

Preis / Tag (EUR)	Preis / Tag (EUR)	Preis / Tag (EUR)	Gesamtpreis
<b>300</b>	<b>240</b>	<b>180</b>	<b>390</b>

Preis / Tag (EUR)	Preis / Tag (EUR)	Preis / Tag (EUR)	Gesamtpreis
<b>320</b>	<b>256</b>	<b>192</b>	<b>416</b>



# MIETPREISE

## ZUBEHÖR

### Seilzug

für Teleskoplader  
3 000 kg

Preis / Tag (EUR)	Preis / Tag (EUR)	Preis / Tag (EUR)	Gesamtpreis
<b>30</b>	<b>24</b>	<b>18</b>	<b>39</b>



### Arbeitsbühne 2 Personen

für Teleskoplader  
365 kg

Preis / Tag (EUR)	Preis / Tag (EUR)	Preis / Tag (EUR)	Gesamtpreis
<b>30</b>	<b>24</b>	<b>18</b>	<b>39</b>



### Arbeitsbühne 3 Personen

für Teleskoplader  
1 000 kg

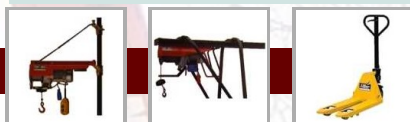
Preis / Tag (EUR)	Preis / Tag (EUR)	Preis / Tag (EUR)	Gesamtpreis
<b>40</b>	<b>32</b>	<b>24</b>	<b>52</b>



### Zubehör

für Teleskoplader

Preise und Infos auf Anfrage



### Hubwagen manuell

Hubleistung: 2 000 kg  
Hubhöhe: 200 mm

## Degressive Preise je nach Mietdauer ...

1-5 TAGE	+ 5 TAGE	+ 15 TAGE	Wochenende
Preis / Tag (EUR)	Preis / Tag (EUR)	Preis / Tag (EUR)	Gesamtpreis
<b>13</b>	<b>10.4</b>	<b>7.8</b>	<b>16.9</b>



### LIFTER E 200 Seilzug

Hubleistung: 200 kg  
Hubgeschwindigkeit: 20 m/min

Preis/Woche	Preis/Monat (EUR)
<b>55</b>	<b>165</b>



### LIFTER E 300 Seilzug

Hubleistung: 300 kg  
Hubgeschwindigkeit: 20 m/min

Preis/Woche	Preis/Monat (EUR)
<b>55</b>	<b>165</b>



### ALP-LIFT Lastenheber

Balkenheber  
max. Leistung: 5,74 m / 300 kg

## Degressive Preise je nach Mietdauer ...

1-5 TAGE	+ 5 TAGE	+ 15 TAGE	Wochenende
Preis / Tag (EUR)	Preis / Tag (EUR)	Preis / Tag (EUR)	Gesamtpreis
<b>37</b>	<b>29.6</b>	<b>22.2</b>	<b>48.1</b>



### STEINWEG Kran

max. Hubhöhe: 5 m  
max. Last: 500 kg

Preis / Tag (EUR)	Preis / Tag (EUR)	Preis / Tag (EUR)	Gesamtpreis
<b>37</b>	<b>29.6</b>	<b>22.2</b>	<b>48.1</b>



### GEDA Aufzug

max. Hubhöhe: 13 m  
max. Last: 200 kg

Preis / Tag (EUR)	Preis / Tag (EUR)	Preis / Tag (EUR)	Gesamtpreis
<b>75</b>	<b>60</b>	<b>33.75</b>	<b>97.5</b>



Sandbehälter: 25 - 17 - 10 EUR / Tag je nach Mietdauer - 32,5 EUR / Wochenende

### GEDA ERA 1200 Z-ZP

Plattform für Personen und Material  
max. Hubhöhe: 40 m

Preise und Infos auf Anfrage



## Arbeitsbühnen

## Degressive Preise je nach Mietdauer ...

1-5 TAGE	+ 5 TAGE	+ 15 TAGE	Wochenende
----------	----------	-----------	------------

## VERTIKALE ARBEITSBÜHNEN

### ALP-LIFT

manuelle Arbeitsbühne  
max. Arbeitshöhe: 9,20 m

Preis / Tag (EUR)	Preis / Tag (EUR)	Preis / Tag (EUR)	Gesamtpreis
<b>61</b>	<b>48.8</b>	<b>36.6</b>	<b>79.3</b>



### MANITOU 78 SEC

selbstfahrende Scherenbühne  
max. Arbeitshöhe: 7,79 m

Preis / Tag (EUR)	Preis / Tag (EUR)	Preis / Tag (EUR)	Gesamtpreis
<b>86</b>	<b>68.8</b>	<b>51.6</b>	<b>111.8</b>



### MANITOU 120 SE

selbstfahrende Scherenbühne  
max. Arbeitshöhe: 11,75 m

Preis / Tag (EUR)	Preis / Tag (EUR)	Preis / Tag (EUR)	Gesamtpreis
<b>146</b>	<b>116.8</b>	<b>87.6</b>	<b>189.8</b>





# MIETPREISE

## SEITLICH VERSETZBARE BÜHNEN

### UP-RIGHT TL49

auf Anhänger  
max. Arbeitshöhe: 17 m

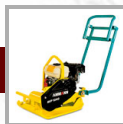
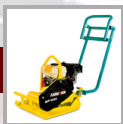
Preis / Tag (EUR)	Preis / Tag (EUR)	Preis / Tag (EUR)	Gesamtpreis
<b>136</b>	<b>108.8</b>	<b>81.6</b>	<b>176.8</b>



### MANITOU ATJ180

selbstfahrende Gelenkbühne  
max. Arbeitshöhe: 18 m

Preis / Tag (EUR)	Preis / Tag (EUR)	Preis / Tag (EUR)	Gesamtpreis
<b>175</b>	<b>140</b>	<b>105</b>	<b>227.5</b>



### AMMANN AVP 1240 / 1850

Vorwärtsbewegend  
Gewicht: 80 - 100 kg

### AMMANN AVP 2620

Reversierbar  
Gewicht: 130 kg

### AMMANN AVP 3020

Reversierbar  
Gewicht: 205 kg

### AMMANN AVP 3520

Reversierbar  
Gewicht: 280 kg

### AMMANN AVP 5020

Reversierbar  
Gewicht: 400 kg

### AMM. AVP5920 / AVH6020

Reversierbar  
Gewicht: 440 - 460 kg

### AMMANN AVH 6030

Reversierbar  
Gewicht: 480 kg

### AMMANN AVH 6030-ACE

Reversierbar  
Gewicht: 480 kg

### AMMANN AVH 100-20

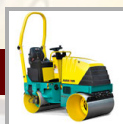
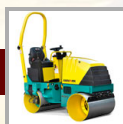
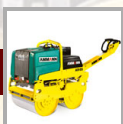
Reversierbar  
Gewicht: 680 kg

### AMMANN APH 110-95

Reversierbar  
Gewicht: 778 kg

### Vulkollanplatte

für Rüttelplatten AVP1240 / AVP1850



### AMMANN AR65

Gewicht: 650 kg  
Breite: 71 cm

### AMMANN Rammax 1575

Grabenwalze  
Gewicht: 1.400 kg

### AMMANN AV16

Gewicht: 1 700 kg  
Breite: 90 cm

## Stampfer

### Degressive Preise je nach Mietdauer ...

1-5 TAGE + 5 TAGE + 15 TAGE Wochenende

Preis / Tag (EUR)	Preis / Tag (EUR)	Preis / Tag (EUR)	Gesamtpreis
<b>22</b>	<b>17.6</b>	<b>13.2</b>	<b>28.6</b>



Preis / Tag (EUR)	Preis / Tag (EUR)	Preis / Tag (EUR)	Gesamtpreis
<b>32</b>	<b>25.6</b>	<b>19.2</b>	<b>41.6</b>



Preis / Tag (EUR)	Preis / Tag (EUR)	Preis / Tag (EUR)	Gesamtpreis
<b>35</b>	<b>28</b>	<b>21</b>	<b>45.5</b>



Preis / Tag (EUR)	Preis / Tag (EUR)	Preis / Tag (EUR)	Gesamtpreis
<b>37</b>	<b>29.6</b>	<b>22.2</b>	<b>48.1</b>



Preis / Tag (EUR)	Preis / Tag (EUR)	Preis / Tag (EUR)	Gesamtpreis
<b>40</b>	<b>32</b>	<b>24</b>	<b>52</b>



Preis / Tag (EUR)	Preis / Tag (EUR)	Preis / Tag (EUR)	Gesamtpreis
<b>45</b>	<b>36</b>	<b>27</b>	<b>58.5</b>



Preis / Tag (EUR)	Preis / Tag (EUR)	Preis / Tag (EUR)	Gesamtpreis
<b>50</b>	<b>40</b>	<b>30</b>	<b>65</b>



Preis / Tag (EUR)	Preis / Tag (EUR)	Preis / Tag (EUR)	Gesamtpreis
<b>55</b>	<b>44</b>	<b>33</b>	<b>71.5</b>



Preis / Tag (EUR)	Preis / Tag (EUR)	Preis / Tag (EUR)	Gesamtpreis
<b>70</b>	<b>56</b>	<b>42</b>	<b>91</b>



Preis / Tag (EUR)	Preis / Tag (EUR)	Preis / Tag (EUR)	Gesamtpreis
<b>85</b>	<b>68</b>	<b>51</b>	<b>110.5</b>



Preis / Tag (EUR)	Preis / Tag (EUR)	Preis / Tag (EUR)	Gesamtpreis
<b>8</b>	<b>6.4</b>	<b>4.8</b>	<b>10.4</b>

## Rüttelplatten

### Degressive Preise je nach Mietdauer ...

1-5 TAGE + 5 TAGE + 15 TAGE Wochenende

Preis / Tag (EUR)	Preis / Tag (EUR)	Preis / Tag (EUR)	Gesamtpreis
<b>41</b>	<b>32.8</b>	<b>24.6</b>	<b>53.3</b>



Preis / Tag (EUR)	Preis / Tag (EUR)	Preis / Tag (EUR)	Gesamtpreis
<b>77</b>	<b>61.6</b>	<b>46.2</b>	<b>100.1</b>



Preis / Tag (EUR)	Preis / Tag (EUR)	Preis / Tag (EUR)	Gesamtpreis
<b>70</b>	<b>56</b>	<b>42</b>	<b>91</b>





# MIETPREISE

## AMMANN AV23

Gewicht: 2 400 kg  
Breite: 100 cm

Preis / Tag (EUR)	Preis / Tag (EUR)	Preis / Tag (EUR)	Gesamtpreis
<b>82</b>	<b>65.6</b>	<b>49.2</b>	<b>106.6</b>



## AMMANN AV40

Gewicht: 4 000 kg  
Breite: 130 cm

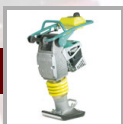
Preis / Tag (EUR)	Preis / Tag (EUR)	Preis / Tag (EUR)	Gesamtpreis
<b>100</b>	<b>80</b>	<b>60</b>	<b>130</b>



## AMMANN ASC90

Gewicht: 9 000 kg  
Breite: 168 cm

Preis / Tag (EUR)	Preis / Tag (EUR)	Preis / Tag (EUR)	Gesamtpreis
<b>160</b>	<b>128</b>	<b>96</b>	<b>208</b>



## AMMANN DVS 68

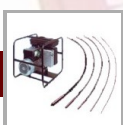
Gewicht: 70 kg  
Breite: 28 cm

### Degressive Preise je nach Mietdauer ...

1-5 TAGE	+ 5 TAGE	+ 15 TAGE	Wochenende
Preis / Tag (EUR)	Preis / Tag (EUR)	Preis / Tag (EUR)	Gesamtpreis
<b>22</b>	<b>17.6</b>	<b>13.2</b>	<b>28.6</b>

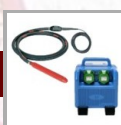


## Tandemroller



## INNENRÜTLER

Benzinmotor



## INNENRÜTLER

Elektromotor  
mit Frequenzumwandler

### Degressive Preise je nach Mietdauer ...

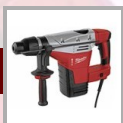
1-5 TAGE	+ 5 TAGE	+ 15 TAGE	Wochenende
Preis / Tag (EUR)	Preis / Tag (EUR)	Preis / Tag (EUR)	Gesamtpreis
<b>27</b>	<b>21.6</b>	<b>16.2</b>	<b>35.1</b>



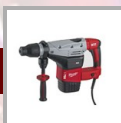
Preis / Tag (EUR)	Preis / Tag (EUR)	Preis / Tag (EUR)	Gesamtpreis
<b>27</b>	<b>21.6</b>	<b>16.2</b>	<b>35.1</b>



## Innenrüttler



## 5,3 kg BOHRER

Hammerbohrer  
einschliesslich Miete von Spitze und Meis


## 7,5 kg BOHRER

Hammerbohrer  
einschliesslich Miete von Spitze und Meis


## 9,3 kg BOHRER

Hammerbohrer  
einschliesslich Miete von Spitze und Meis

### Degressive Preise je nach Mietdauer ...

1-5 TAGE	+ 5 TAGE	+ 15 TAGE	Wochenende
Preis / Tag (EUR)	Preis / Tag (EUR)	Preis / Tag (EUR)	Gesamtpreis
<b>19</b>	<b>15.2</b>	<b>11.4</b>	<b>24.7</b>



Preis / Tag (EUR)	Preis / Tag (EUR)	Preis / Tag (EUR)	Gesamtpreis
<b>22</b>	<b>17.6</b>	<b>13.2</b>	<b>28.6</b>



Preis / Tag (EUR)	Preis / Tag (EUR)	Preis / Tag (EUR)	Gesamtpreis
<b>27</b>	<b>21.6</b>	<b>16.2</b>	<b>35.1</b>



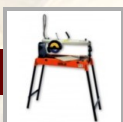
Preis / Tag (EUR)	Preis / Tag (EUR)	Preis / Tag (EUR)	Gesamtpreis
<b>34</b>	<b>27.2</b>	<b>20.4</b>	<b>44.2</b>



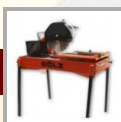
Preis / Tag (EUR)	Preis / Tag (EUR)	Preis / Tag (EUR)	Gesamtpreis
<b>47</b>	<b>37.6</b>	<b>28.2</b>	<b>61.1</b>



## Elektrobohrer



## GOELZ FT 200

Fliesensneider  
Schneidetiefe: 40 mm


## EUROCOUP 350

Steinschneider  
Schneidetiefe: 100 mm

### Degressive Preise je nach Mietdauer ...

1-5 TAGE	+ 5 TAGE	+ 15 TAGE	Wochenende
Preis / Tag (EUR)	Preis / Tag (EUR)	Preis / Tag (EUR)	Gesamtpreis
<b>22</b>	<b>17.6</b>	<b>13.2</b>	<b>28.6</b>



Abnutzung der Scheibe: EUR 30,00 NETTO pro verbrauchtem mm

Preis / Tag (EUR)	Preis / Tag (EUR)	Preis / Tag (EUR)	Gesamtpreis
<b>54</b>	<b>43.2</b>	<b>32.4</b>	<b>70.2</b>



Abnutzung der Scheibe: EUR 44,00 NETTO pro verbrauchtem mm

## Tafelsägen

# MIETPREISE



## Fugenschneider

Degrressive Preise je nach Mietdauer ...

### GOELZ FS 130

Vorwärtsbewegend 380 V  
Schneidetiefe: 125 mm

Abnutzung der Scheibe: ASPHALT EUR 70,00 NETTO / BETON EUR 74,00 NETTO pro verbrauch

1-5 TAGE	+ 5 TAGE	+ 15 TAGE	Wochenende
Preis / Tag (EUR)	Preis / Tag (EUR)	Preis / Tag (EUR)	Gesamtpreis
42	33.6	25.2	54.6



### DIAMANT BOARD FS 350

Vorwärtsbewegend  
Schneidetiefe: 140 mm

Abnutzung der Scheibe: ASPHALT EUR 70,00 NETTO / BETON EUR 74,00 NETTO pro verbrauch

1-5 TAGE	+ 5 TAGE	+ 15 TAGE	Wochenende
Preis / Tag (EUR)	Preis / Tag (EUR)	Preis / Tag (EUR)	Gesamtpreis
42	33.6	25.2	54.6



### GOELZ FS 170

Vorwärtsbewegend  
Schneidetiefe: 140 mm

Abnutzung der Scheibe: ASPHALT EUR 70,00 NETTO / BETON EUR 74,00 NETTO pro verbrauch

1-5 TAGE	+ 5 TAGE	+ 15 TAGE	Wochenende
Preis / Tag (EUR)	Preis / Tag (EUR)	Preis / Tag (EUR)	Gesamtpreis
50	40	30	65



### DIAMANT BOARD FS 500

Vorwärtsbewegend  
Schneidetiefe: 140 mm

Abnutzung der Scheibe: ASPHALT EUR 70,00 NETTO / BETON EUR 74,00 NETTO pro verbrauch

1-5 TAGE	+ 5 TAGE	+ 15 TAGE	Wochenende
Preis / Tag (EUR)	Preis / Tag (EUR)	Preis / Tag (EUR)	Gesamtpreis
50	40	30	65



### GOELZ FS170H

Vorwärtsbewegend  
Schneidetiefe: 190 mm

Abnutzung der Scheibe: ASPHALT EUR 70,00 NETTO / BETON EUR 74,00 NETTO pro verbrauch

1-5 TAGE	+ 5 TAGE	+ 15 TAGE	Wochenende
Preis / Tag (EUR)	Preis / Tag (EUR)	Preis / Tag (EUR)	Gesamtpreis
60	48	36	78

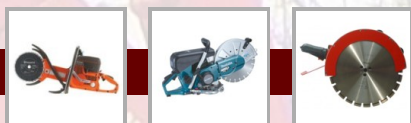


### HUSQVARNA FS413

Vorwärtsbewegend  
Schneidetiefe: 190 mm

Abnutzung der Scheibe: ASPHALT EUR 70,00 NETTO / BETON EUR 74,00 NETTO pro verbrauch

1-5 TAGE	+ 5 TAGE	+ 15 TAGE	Wochenende
Preis / Tag (EUR)	Preis / Tag (EUR)	Preis / Tag (EUR)	Gesamtpreis
60	48	36	78



## Trennwerkzeuge

Degrressive Preise je nach Mietdauer ...

### HUSQVARNA K650

Doppelscheibe Benzinmotor  
Schneidetiefe max: 400 mm

1-5 TAGE	+ 5 TAGE	+ 15 TAGE	Wochenende
Preis / Tag (EUR)	Preis / Tag (EUR)	Preis / Tag (EUR)	Gesamtpreis
45	36	27	58.5



Abnutzung der Scheibe: EUR 74,00 NETTO pro verbrauchtem mm

### CARDI TP400

Elektrisch 220 V  
max Schneidetiefe: 160 mm

1-5 TAGE	+ 5 TAGE	+ 15 TAGE	Wochenende
Preis / Tag (EUR)	Preis / Tag (EUR)	Preis / Tag (EUR)	Gesamtpreis
50	40	30	65



Abnutzung der Scheibe: EUR 74,00 NETTO pro verbrauchtem mm

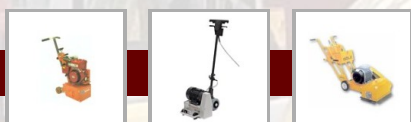
### MAKITA EK7651H

Benzin 4-Takt  
max Schneidetiefe: 116 mm

1-5 TAGE	+ 5 TAGE	+ 15 TAGE	Wochenende
Preis / Tag (EUR)	Preis / Tag (EUR)	Preis / Tag (EUR)	Gesamtpreis
50	40	30	65



Abnutzung der Scheibe: EUR 74,00 NETTO pro verbrauchtem mm



## Schleif- und Hobelmaschinen

Degrressive Preise je nach Mietdauer ...

### EPERVIER

Hobelmaschine Benzinmotor

1-5 TAGE	+ 5 TAGE	+ 15 TAGE	Wochenende
Preis / Tag (EUR)	Preis / Tag (EUR)	Preis / Tag (EUR)	Gesamtpreis
50	40	30	65



### GOELZ BF300

Hobelmaschine Elektrisch

1-5 TAGE	+ 5 TAGE	+ 15 TAGE	Wochenende
Preis / Tag (EUR)	Preis / Tag (EUR)	Preis / Tag (EUR)	Gesamtpreis
50	40	30	65



### SCHWAMBORN BEF 203E

Hobelmaschine Elektrisch 220V

1-5 TAGE	+ 5 TAGE	+ 15 TAGE	Wochenende
Preis / Tag (EUR)	Preis / Tag (EUR)	Preis / Tag (EUR)	Gesamtpreis
50	40	30	65



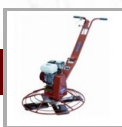
### Hartmetallfräse

Satz für Hartmetallfräse

1-5 TAGE	+ 5 TAGE	+ 15 TAGE	Wochenende
Preis / Tag (EUR)	Preis / Tag (EUR)	Preis / Tag (EUR)	Gesamtpreis
50	40	30	65



# MIETPREISE



## Polier- und Talochiermaschinen

### SCHWAMBORN STR580

Poliermaschine Elektrisch  
mit Schleifring

#### Degressive Preise je nach Mietdauer ...

1-5 TAGE	+ 5 TAGE	+ 15 TAGE	Wochenende
Preis / Tag (EUR)	Preis / Tag (EUR)	Preis / Tag (EUR)	Gesamtpreis
<b>50</b>	<b>40</b>	<b>30</b>	<b>65</b>

Schleifring für Steine Ø 43 cm: 5,00 EUR NETTO pro verbrauchtem mm

### NORTON CLIPPER 90

Talochiermaschine Benzinmotor  
mit Glättkellen

1-5 TAGE	+ 5 TAGE	+ 15 TAGE	Wochenende
Preis / Tag (EUR)	Preis / Tag (EUR)	Preis / Tag (EUR)	Gesamtpreis
<b>70</b>	<b>56</b>	<b>42</b>	<b>91</b>

Talochierplatte für glatte Oberfläche: 10,00 EUR Mietpreis pro Tag

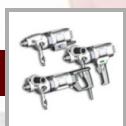


### DIBO PTL-M200

Hochdruckreiniger  
Benzinmotor

#### Degressive Preise je nach Mietdauer ...

1-5 TAGE	+ 5 TAGE	+ 15 TAGE	Wochenende
Preis / Tag (EUR)	Preis / Tag (EUR)	Preis / Tag (EUR)	Gesamtpreis
<b>37</b>	<b>29.6</b>	<b>22.2</b>	<b>48.1</b>



### DR BENDER EBM33

Handbohrer  
bis zu 120 mm Scheibendurchmesser

Abnutzung der Scheibe: EUR 54,00 bis 84,00 NETTO pro verbrauchtem mm je nach Grösse

### MILWAUKEE 2-250

Kernbohrer  
bis zu 250 mm Scheibendurchmesser

Abnutzung der Scheibe: EUR 54,00 bis 94,00 NETTO pro verbrauchtem mm je nach Grösse

### Kernbohrscheibe

nur Kernbohrscheibe

#### Degressive Preise je nach Mietdauer ...

1-5 TAGE	+ 5 TAGE	+ 15 TAGE	Wochenende
Preis / Tag (EUR)	Preis / Tag (EUR)	Preis / Tag (EUR)	Gesamtpreis
<b>25</b>	<b>20</b>	<b>15</b>	<b>32.5</b>
<b>30</b>	<b>24</b>	<b>18</b>	<b>39</b>
<b>2.5</b>	<b>2</b>	<b>1.5</b>	<b>3.25</b>

Abnutzung der Scheibe: EUR 54,00 bis 94,00 NETTO pro verbrauchtem mm je nach Grösse



## Kompressoren, Pneumatik

### KAESER M 30 / M 31

Volumenstrom: 3000 l/m

### KAESER M 43

Volumenstrom: 4000 l/m  
Druck: 3,5 - 8 bar

### KAESER M 57

Volumenstrom: 5000 l/m  
Druck: 4,5 - 8 bar

### KAESER M 80

Volumenstrom: 8000 l/m  
Druck: 4 - 8 bar

### BOEHLER

Bohrhammer 5 - 13 kg  
einschliesslich Miete von Spitze und Meis

### KAESER M 100 / M114

Volumenstrom: 10000 l/m  
Druck: 10-14 bar

### BOEHLER

Meisselhammer 20 - 30 kg  
einschliesslich Miete von Spitze und Meis

#### Degressive Preise je nach Mietdauer ...

1-5 TAGE	+ 5 TAGE	+ 15 TAGE	Wochenende
Preis / Tag (EUR)	Preis / Tag (EUR)	Preis / Tag (EUR)	Gesamtpreis
<b>35</b>	<b>28</b>	<b>21</b>	<b>45.5</b>
<b>35</b>	<b>28</b>	<b>21</b>	<b>45.5</b>
<b>40</b>	<b>32</b>	<b>24</b>	<b>52</b>
<b>50</b>	<b>40</b>	<b>30</b>	<b>65</b>
<b>10</b>	<b>8</b>	<b>6</b>	<b>13</b>
<b>88</b>	<b>70.4</b>	<b>52.8</b>	<b>114.4</b>
<b>12</b>	<b>9.6</b>	<b>7.2</b>	<b>15.6</b>

# MIETPREISE

## BOEHLER

Abbruchhammer 18 kg  
einschliesslich Miete von Spitze und Meis

Preis / Tag (EUR)	Preis / Tag (EUR)	Preis / Tag (EUR)	Gesamtpreis
<b>14</b>	<b>11.2</b>	<b>8.4</b>	<b>18.2</b>



## BOEHLER

Nadelhammer

Preis / Tag (EUR)	Preis / Tag (EUR)	Preis / Tag (EUR)	Gesamtpreis
<b>15</b>	<b>12</b>	<b>9</b>	<b>19.5</b>



## Schläuche

Preis / Tag (EUR)	Preis / Tag (EUR)	Preis / Tag (EUR)	Gesamtpreis
<b>2</b>	<b>1.6</b>	<b>0.9</b>	<b>2.6</b>



## Verkehrsampeln

### BERGHAUS MPB 1/1

Verkehrsampeln

Degrressive Preise je nach Mietdauer ...

1-5 TAGE	+ 5 TAGE	+ 15 TAGE	Wochenende
Preis / Tag (EUR)	Preis / Tag (EUR)	Preis / Tag (EUR)	Gesamtpreis
<b>30</b>	<b>24</b>	<b>18</b>	<b>39</b>



## Stromverteiler

### BOSECKER 40A

40A mit 20 Meter 11 mm Kabel

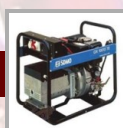
Preis/Monat (EUR)
<b>65</b>



### BOSECKER 63A

65A mit 20 Meter 16 mm Kabel

Preis/Monat (EUR)
<b>70</b>



## Stromerzeuger

### SDMO 6 KVA

Benzinmotor mono

Degrressive Preise je nach Mietdauer ...

1-5 TAGE	+ 5 TAGE	+ 15 TAGE	Wochenende
Preis / Tag (EUR)	Preis / Tag (EUR)	Preis / Tag (EUR)	Gesamtpreis
<b>25</b>	<b>20</b>	<b>11.25</b>	<b>32.5</b>



für eine Benutzung von 8 Std./Tag, 40 Std./Woche, 200 Std./Monat und 12 Std./Woche

### SDMO 15 KVA

Dieselmotor Dreiphasen

Preis / Tag (EUR)	Preis / Tag (EUR)	Preis / Tag (EUR)	Gesamtpreis
<b>45</b>	<b>36</b>	<b>20.25</b>	<b>58.5</b>



für eine Benutzung von 8 Std./Tag, 40 Std./Woche, 200 Std./Monat und 12 Std./Woche

### SDMO 15 KVA

Benzinmotor Dreiphasen

Preis / Tag (EUR)	Preis / Tag (EUR)	Preis / Tag (EUR)	Gesamtpreis
<b>35</b>	<b>28</b>	<b>15.75</b>	<b>45.5</b>



für eine Benutzung von 8 Std./Tag, 40 Std./Woche, 200 Std./Monat und 12 Std./Woche

### SDMO 33 KVA

Dieselmotor Dreiphasen

Preis / Tag (EUR)	Preis / Tag (EUR)	Preis / Tag (EUR)	Gesamtpreis
<b>70</b>	<b>56</b>	<b>31.5</b>	<b>91</b>



für eine Benutzung von 8 Std./Tag, 40 Std./Woche, 200 Std./Monat und 12 Std./Woche

### SDMO 44 KVA

Dieselmotor Dreiphasen

Preis / Tag (EUR)	Preis / Tag (EUR)	Preis / Tag (EUR)	Gesamtpreis
<b>86</b>	<b>68.8</b>	<b>38.7</b>	<b>111.8</b>



für eine Benutzung von 8 Std./Tag, 40 Std./Woche, 200 Std./Monat und 12 Std./Woche

### SDMO 66 KVA

Dieselmotor Dreiphasen

Preis / Tag (EUR)	Preis / Tag (EUR)	Preis / Tag (EUR)	Gesamtpreis
<b>100</b>	<b>80</b>	<b>45</b>	<b>130</b>



für eine Benutzung von 8 Std./Tag, 40 Std./Woche, 200 Std./Monat und 12 Std./Woche

### SDMO 110 KVA

Dieselmotor Dreiphasen

Preis / Tag (EUR)	Preis / Tag (EUR)	Preis / Tag (EUR)	Gesamtpreis
<b>123</b>	<b>98.4</b>	<b>55.35</b>	<b>159.9</b>



für eine Benutzung von 8 Std./Tag, 40 Std./Woche, 200 Std./Monat und 12 Std./Woche

### SDMO 165 KVA

Dieselmotor Dreiphasen

Preis / Tag (EUR)	Preis / Tag (EUR)	Preis / Tag (EUR)	Gesamtpreis
<b>155</b>	<b>124</b>	<b>69.75</b>	<b>201.5</b>



für eine Benutzung von 8 Std./Tag, 40 Std./Woche, 200 Std./Monat und 12 Std./Woche



# MIETPREISE



## Wasserpumpen

### Degressive Preise je nach Mietdauer ...

#### HONDA WB 20X

Benzinmotor  
max. Volumen: 36 m3/h

#### DIA TL50 / TSN60

Elektromotor 220V  
max. Volumen: 31 m3/h

#### HONDA WB 30X

Benzinmotor  
max. Volumen: 60 m3/h

#### DIA TL75

Elektromotor 220V  
max. Volumen: 39 m3/h

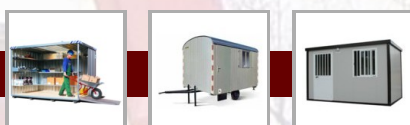
#### HONDA WT 40X

Benzinmotor  
max. Volumen: 98,4 m3/h

#### TSURUMI 100BZ43.7

Elektromotor 380V  
max. Volumen: 132 m3/h

1-5 TAGE	+ 5 TAGE	+ 15 TAGE	Wochenende
Preis / Tag (EUR)	Preis / Tag (EUR)	Preis / Tag (EUR)	Gesamtpreis
<b>17</b>	<b>13.6</b>	<b>10.2</b>	<b>22.1</b>
Preis / Tag (EUR)	Preis / Tag (EUR)	Preis / Tag (EUR)	Gesamtpreis
<b>22</b>	<b>17.6</b>	<b>13.2</b>	<b>28.6</b>
Preis / Tag (EUR)	Preis / Tag (EUR)	Preis / Tag (EUR)	Gesamtpreis
<b>22</b>	<b>17.6</b>	<b>13.2</b>	<b>28.6</b>
Preis / Tag (EUR)	Preis / Tag (EUR)	Preis / Tag (EUR)	Gesamtpreis
<b>27</b>	<b>21.6</b>	<b>16.2</b>	<b>35.1</b>
Preis / Tag (EUR)	Preis / Tag (EUR)	Preis / Tag (EUR)	Gesamtpreis
<b>27</b>	<b>21.6</b>	<b>16.2</b>	<b>35.1</b>
Preis / Tag (EUR)	Preis / Tag (EUR)	Preis / Tag (EUR)	Gesamtpreis
<b>35</b>	<b>28</b>	<b>21</b>	<b>45.5</b>



## Bauunterkünfte

#### BOS Materialcontainer

Länge: 6 m

#### EBERHARDT Wagen

Länge: 3,50 m  
Breite: 2,20 m

#### RENZI Bürocontainer

Länge: 6 m  
Breite: 2,40 m

Preis/Monat (EUR)
<b>160</b>
Preis/Monat (EUR)
<b>165</b>
Preis/Monat (EUR)
<b>233</b>



## Heizungen, Entfeuchter

### Degressive Preise je nach Mietdauer ...

#### KROLL E3

Elektroheizung

#### KROLL E8

Elektroheizung

#### KROLL E12

Elektroheizung

#### KROLL

Petroleumheizung  
Direkte Verbrennung

#### KROLL M50

Petroleumheizung  
Indirekte Verbrennung

#### KROLL TE40

Entfeuchter  
230 V

1-5 TAGE	+ 5 TAGE	+ 15 TAGE	Wochenende
Preis / Tag (EUR)	Preis / Tag (EUR)	Preis / Tag (EUR)	Gesamtpreis
<b>7</b>	<b>5.6</b>	<b>4.2</b>	<b>9.1</b>
Preis / Tag (EUR)	Preis / Tag (EUR)	Preis / Tag (EUR)	Gesamtpreis
<b>14</b>	<b>11.2</b>	<b>8.4</b>	<b>18.2</b>
Preis / Tag (EUR)	Preis / Tag (EUR)	Preis / Tag (EUR)	Gesamtpreis
<b>15</b>	<b>12</b>	<b>9</b>	<b>19.5</b>
Preis / Tag (EUR)	Preis / Tag (EUR)	Preis / Tag (EUR)	Gesamtpreis
<b>20</b>	<b>16</b>	<b>12</b>	<b>26</b>
Preis / Tag (EUR)	Preis / Tag (EUR)	Preis / Tag (EUR)	Gesamtpreis
<b>60</b>	<b>48</b>	<b>36</b>	<b>78</b>
Preis / Tag (EUR)	Preis / Tag (EUR)	Preis / Tag (EUR)	Gesamtpreis
<b>20</b>	<b>16</b>	<b>12</b>	<b>26</b>



# MIETPREISE



## Sandstrahler

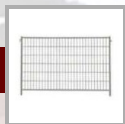
### SAPI 100

Kapazität 100 / 125 Liter

#### Degressive Preise je nach Mietdauer ...

1-5 TAGE	+ 5 TAGE	+ 15 TAGE	Wochenende
Preis / Tag (EUR)	Preis / Tag (EUR)	Preis / Tag (EUR)	Gesamtpreis
<b>35</b>	<b>28</b>	<b>21</b>	<b>45.5</b>

Verkaufspreis für QUARTZ/TESTRA Sand: 6,50 EUR pro Sack



## Bauschuttrutschen und Absperrungen

### VOLBERG OV Tür

Ortsveränderliche Tür

### ABSPERRGITTER (m)

Preis pro linearem Meter

Länge: 3,50 m / Höhe: 2 m

### Bauschuttrutschen (Stück)

Länge: 1 m

Durchmesser innen.: 40 - 50 cm

### Einfülltrichter

Gewicht: 9 kg

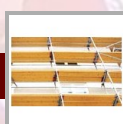
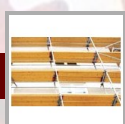
#### Degressive Preise je nach Mietdauer ...

1-5 TAGE	+ 5 TAGE	+ 15 TAGE	Wochenende
		Preis/Monat (EUR)	
		<b>25</b>	
		Preis/Monat (EUR)	
		<b>2.35</b>	

Paket von 105 m: 2,00 EUR / linearem Meter

Preis / Tag (EUR)	Preis / Tag (EUR)	Preis / Tag (EUR)	Gesamtpreis
<b>2.5</b>	<b>2</b>	<b>1.5</b>	<b>3.25</b>

Preis / Tag (EUR)	Preis / Tag (EUR)	Preis / Tag (EUR)	Gesamtpreis
<b>2.5</b>	<b>2</b>	<b>1.5</b>	<b>3.25</b>



## Gerüste

### Gerüst (m2)

Standard

Preis pro m2

### Gerüst (m2)

Schmal und Vertikal (&lt; 30 m3)

Preis pro m3

### Fahrgerüst

ALUMINIUM

Höhe 200 cm

### Fahrgerüst

ALUMINIUM

Höhe 450 cm

### Fahrgerüst

ALUMINIUM

Höhe 800 cm

#### Degressive Preise je nach Mietdauer ...

1-5 TAGE	+ 5 TAGE	+ 15 TAGE	Wochenende
		Preis/Monat (EUR)	
		<b>2.75</b>	
		Preis/Monat (EUR)	
		<b>3.50</b>	
	Preis/Woche	Preis/Monat (EUR)	
	<b>30</b>	<b>90</b>	
	Preis/Woche	Preis/Monat (EUR)	
	<b>50</b>	<b>150</b>	
	Preis/Woche	Preis/Monat (EUR)	
	<b>70</b>	<b>210</b>	



## Schalungen

### Stützen standard

160 - 290 cm

Preis pro Stück

### Stützen standard

190-340 oder 250-440 cm

Preis pro Stück

### A350 DIN Stützen

198 - 350 cm

Preis pro Stück

### TP Stützen

190 - 340 cm

Preis pro Stück

#### Degressive Preise je nach Mietdauer ...

+ 5 TAGE	+ 15 TAGE
	Preis/Monat (EUR)
	<b>1.25</b>
	Preis/Monat (EUR)
	<b>1.75</b>
	Preis/Monat (EUR)
	<b>2.5</b>
	Preis/Monat (EUR)
	<b>2.5</b>





# MIETPREISE

## ALU Stützen

279 - 500 cm

Preis pro Stück

Preis/Monat (EUR)

**5**

## Schwerlaststützen

309 - 550 cm

Preis pro Stück

Preis/Monat (EUR)

**5**

## Ständer für Stützen

Preis pro Stück

Preis/Monat (EUR)

**2.5**

## Holzbalken

330 cm

Preis pro Stück

Preis/Monat (EUR)

**3.5**

## Holzbalken

360 cm

Preis pro Stück

Preis/Monat (EUR)

**3.75**

## HUNNEBECK protecto

Arbeitskonsole mit Brüstung

Preis pro Stück

Preis/Woche

**2.5**

Preis/Monat (EUR)

**7.5**

## HARSCO - HUNNEBECK

modulare Schalungselemente

für mittel- oder langfristige Miete

Preise und Infos auf Anfrage

## Notizen

---

---

---

---

---

---

---

---



# MIETPREISE

## Mittel- und langfristige Miete

In Zusammenarbeit mit der LIEBHERR-Gruppe sind wir in der Lage, Ihnen fast das komplette LIEBHERR-Erdbewegungsprogramm zur lang- oder mittelfristigen Miete anzubieten, darunter auch Spezialmaschinen wie Tunnelbagger oder Abbruchmaschinen.



Wir können Ihnen ebenfalls modulare Schalungseinheiten zur lang- oder mittelfristigen Miete zur Verfügung stellen! Preise und Bedingungen auf Anfrage...

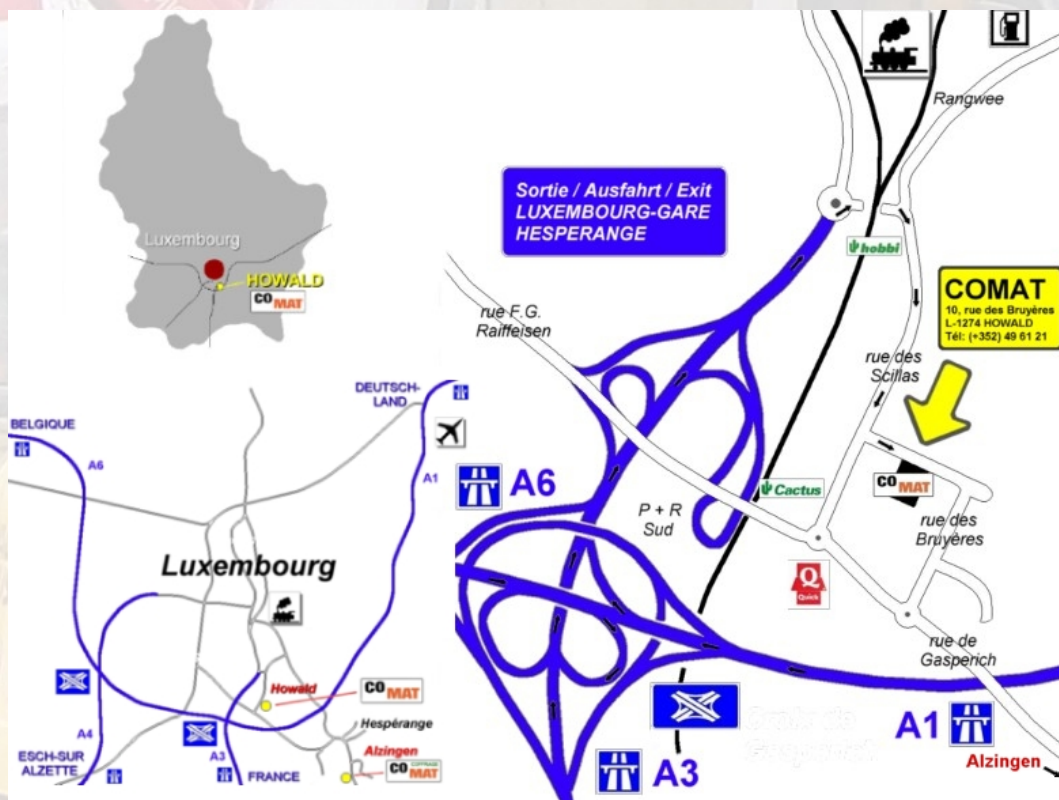
## Dienstleistungen und Treibstoff

Dienstleistungen / Mechaniker  
Konditionierung auf Paletten  
Isolierte Fahrt mit dem LKW-Sattelzug  
Transport mit Kleinlaster oder Laster  
Reinigung  
Reinigung (stark verschmutzt)  
Petroleum  
Petroleum (> 200 Liter)  
Diesel  
Benzin

Diese Preise sind nicht garantiert und können der aktuellen Situation auf den Märkten angepasst werden.

65,00 EUR/Stun  
6,00 EUR  
90,00 EUR/Stun  
laut Distanz  
50,00 EUR  
100,00 EUR  
1,00 EUR/Lit  
0,95 EUR/Lit  
1,10 EUR/Lit  
1,35 EUR/Lit

## Anfahrt



COMAT LOCATION SA - 10, rue des Bruyères - L-1274 HOWALD  
Tél: (+352) 49 61 21 220 - Fax: (+352) 40 22 74 - www.comat.lu - comat@comat.lu