

PARC DE LOCATION

Résultat de recherche pour ...

Prix variable en fonction de la durée de location ...

court terme + de 5 jours + de 15 jours Week-end

Nacelle manuelle
Hauteur de travail max.: 9,20 m
Capacité max.: 165 kg
Poids: 301 kg
Longueur: 1,33 m
Largeur: 0,77 m

NACELLE VERTICALE



Réversible
Poids: 440 - 460 kg



Réversible
Poids: 778 kg
Largeur: 65/95 cm
Puissance: 110 kN



Poids: 650 kg
Largeur: 71 cm
Puissance: 18 kN



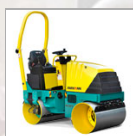
Poids: 9 000 kg
Largeur: 168 cm
Puissance: 145 kN



Poids: 1 700 kg
Largeur: 90 cm
Puissance: 13 kN



Poids: 2 400 kg
Largeur: 100 cm
Puissance: 28 kN



Poids: 4 000 kg
Largeur: 130 cm
Puissance: 32 kN



Réversible
Poids: 680 kg
Largeur: 65/95 cm
Puissance: 100 kN



Réversible
Poids: 460 kg
Largeur: 55/85 cm
Puissance: 65 kN



ALP-LIFT

Prix par jour (EUR)	Prix par jour (EUR)	Prix par jour (EUR)	Prix total (EUR)
61	48.8	36.6	79.3

AMM. AVP5920 / AVH6020

Prix par jour (EUR)	Prix par jour (EUR)	Prix par jour (EUR)	Prix total (EUR)
45	36	27	58.5

AMMANN APH 110-95

Prix par jour (EUR)	Prix par jour (EUR)	Prix par jour (EUR)	Prix total (EUR)
85	68	51	110.5

AMMANN AR65

Prix par jour (EUR)	Prix par jour (EUR)	Prix par jour (EUR)	Prix total (EUR)
41	32.8	24.6	53.3

AMMANN ASC90

Prix par jour (EUR)	Prix par jour (EUR)	Prix par jour (EUR)	Prix total (EUR)
160	128	96	208

AMMANN AV16

Prix par jour (EUR)	Prix par jour (EUR)	Prix par jour (EUR)	Prix total (EUR)
70	56	42	91

AMMANN AV23

Prix par jour (EUR)	Prix par jour (EUR)	Prix par jour (EUR)	Prix total (EUR)
82	65.6	49.2	106.6

AMMANN AV40

Prix par jour (EUR)	Prix par jour (EUR)	Prix par jour (EUR)	Prix total (EUR)
100	80	60	130

AMMANN AVH 100-20

Prix par jour (EUR)	Prix par jour (EUR)	Prix par jour (EUR)	Prix total (EUR)
70	56	42	91

AMMANN AVH 6020

Prix par jour (EUR)	Prix par jour (EUR)	Prix par jour (EUR)	Prix total (EUR)
45	36	27	58.5

PARC DE LOCATION

Howald / Luxembourg

MAT

CO

Réversible
 Poids: 480 kg
 Largeur: 55/85 cm
 Puissance: 60 kN



AMMANN AVH 6030

Prix par jour (EUR)	Prix par jour (EUR)	Prix par jour (EUR)	Prix total (EUR)
50	40	30	65

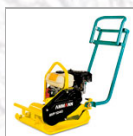
Réversible
 Poids: 480 kg
 Largeur: 55/85 cm
 Puissance: 60 kN



AMMANN AVH 6030-ACE

Prix par jour (EUR)	Prix par jour (EUR)	Prix par jour (EUR)	Prix total (EUR)
55	44	33	71.5

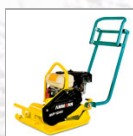
Marche avant
 Poids: 80 kg
 Largeur: 40 cm
 Puissance: 12 kN



AMMANN AVP 1240

Prix par jour (EUR)	Prix par jour (EUR)	Prix par jour (EUR)	Prix total (EUR)
22	17.6	13.2	28.6

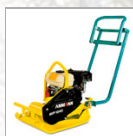
Marche avant
 Poids: 80 - 100 kg



AMMANN AVP 1240 / 1850

Prix par jour (EUR)	Prix par jour (EUR)	Prix par jour (EUR)	Prix total (EUR)
22	17.6	13.2	28.6

Marche avant
 Poids: 100 kg
 Largeur: 50 cm
 Puissance: 18 kN



AMMANN AVP 1850

Prix par jour (EUR)	Prix par jour (EUR)	Prix par jour (EUR)	Prix total (EUR)
22	17.6	13.2	28.6

Réversible
 Poids: 130 kg
 Largeur: 40/50 cm
 Puissance: 22 kN



AMMANN AVP 2620

Prix par jour (EUR)	Prix par jour (EUR)	Prix par jour (EUR)	Prix total (EUR)
32	25.6	19.2	41.6

Réversible
 Poids: 205 kg
 Largeur: 50/70 cm
 Puissance: 30 kN



AMMANN AVP 3020

Prix par jour (EUR)	Prix par jour (EUR)	Prix par jour (EUR)	Prix total (EUR)
35	28	21	45.5

Réversible
 Poids: 280 kg
 Largeur: 50/70 cm
 Puissance: 38 kN



AMMANN AVP 3520

Prix par jour (EUR)	Prix par jour (EUR)	Prix par jour (EUR)	Prix total (EUR)
37	29.6	22.2	48.1

Réversible
 Poids: 400 kg
 Largeur: 45/75 cm
 Puissance: 47 kN



AMMANN AVP 5020

Prix par jour (EUR)	Prix par jour (EUR)	Prix par jour (EUR)	Prix total (EUR)
40	32	24	52

Réversible
 Poids: 440 kg
 Largeur: 60/75 cm
 Puissance: 59 kN



AMMANN AVP 5920

Prix par jour (EUR)	Prix par jour (EUR)	Prix par jour (EUR)	Prix total (EUR)
45	36	27	58.5

Rouleau de tranchée
 Poids: 1.400 kg
 Largeur: 640 - 850 cm



AMMANN Rammax 1575

Prix par jour (EUR)	Prix par jour (EUR)	Prix par jour (EUR)	Prix total (EUR)
77	61.6	46.2	100.1

PARC DE LOCATION

pour Maniscopics

Fourches TFF (7500 kg)
Potence P600MTS2 (600 kg)
Benne CBC900L2450 (900 litres)
Benne CBC1000L2450 (1 000 l.)

Feux tricolores

marteau piqueur 5 - 13 kg
location pic et burin comprisbrise-béton 20 - 30 kg
location pic et burin comprisperforateur 18 kg
location pic et burin compris

marteau à aiguilles



Longueur: 6 m



40A avec 20 mètres de câble 11 mm



65A avec 20 mètres de câble 16 mm

Electrique 220 V
Prof. de coupe max: 160 mm

Location carotte seule



Autres accessoires

prix et informations sur demande

BERGHAUS MPB 1/1

Prix par jour (EUR)	Prix par jour (EUR)	Prix par jour (EUR)	Prix total (EUR)
30	24	18	39

BOEHLER

Prix par jour (EUR)	Prix par jour (EUR)	Prix par jour (EUR)	Prix total (EUR)
10	8	6	13

BOEHLER

Prix par jour (EUR)	Prix par jour (EUR)	Prix par jour (EUR)	Prix total (EUR)
12	9.6	7.2	15.6

BOEHLER

Prix par jour (EUR)	Prix par jour (EUR)	Prix par jour (EUR)	Prix total (EUR)
14	11.2	8.4	18.2

BOEHLER

Prix par jour (EUR)	Prix par jour (EUR)	Prix par jour (EUR)	Prix total (EUR)
15	12	9	19.5

BOS Container

Prix par mois
160

BOSECKER 40A

Prix par mois
65

BOSECKER 63A

Prix par mois
70

CARDI TP400

Prix par jour (EUR)	Prix par jour (EUR)	Prix par jour (EUR)	Prix total (EUR)
50	40	30	65

Usure du disque: EUR 74,00 NET par mm de consommation

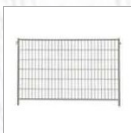
Carottes

Prix par jour (EUR)	Prix par jour (EUR)	Prix par jour (EUR)	Prix total (EUR)
2.5	2	1.5	3.25

Usure de la carotte: EUR 54,00 à 94,00 NET par mm de consommation selon taille

PARC DE LOCATION

prix par mètre linéaire
Longueur: 3,50 m / Hauteur: 2 m
Pièd en béton: 42 kg



Clôtures de chantier (m)

Prix par mois
2.3

par paquets de 105 m: 2,00 EUR/mètre

Poids: 70 kg
Largeur: 28 cm
Fréquence: 11-12 Hz
Puissance: 0,93 kW



DAMEUSE DVS 68

Prix par jour (EUR)	Prix par jour (EUR)	Prix par jour (EUR)	Prix total (EUR)
22	17.6	13.2	28.6

électrique 220V
Débit max: 31 m³/h
Hauteur d'élévation max.: 11 m
Longueur: 290 mm
Largeur: 200 mm
Hauteur: 390 mm



DIA TL50 / TSN60

Prix par jour (EUR)	Prix par jour (EUR)	Prix par jour (EUR)	Prix total (EUR)
22	17.6	13.2	28.6

électrique 220V
Débit max: 39 m³/h
Hauteur d'élévation max.: 13 m
Longueur: 310 mm
Largeur: 200 mm
Hauteur: 450 mm



DIA TL75

Prix par jour (EUR)	Prix par jour (EUR)	Prix par jour (EUR)	Prix total (EUR)
27	21.6	16.2	35.1

Avance manuelle
Prof. de coupe: 140 mm
Diamètre du disque: 400 mm
Poids: 90 kg
Longueur: 1100 mm
Largeur: 590 mm



DIAMANT BOARD FS 350

Prix par jour (EUR)	Prix par jour (EUR)	Prix par jour (EUR)	Prix total (EUR)
42	33.6	25.2	54.6

Usure du disque: ASPHALTE EUR 70,00 NET / BETON EUR 74,00 NET par mm de consommation

Avance manuelle
Prof. de coupe: 140 mm
Diamètre du disque: 400 mm
Poids: 200 kg
Longueur: 1500 mm
Largeur: 620 mm



DIAMANT BOARD FS 500

Prix par jour (EUR)	Prix par jour (EUR)	Prix par jour (EUR)	Prix total (EUR)
50	40	30	65

Usure du disque: ASPHALTE EUR 70,00 NET / BETON EUR 74,00 NET par mm de consommation

Nettoyeuse haute pression
Essence
200 bar



DIBO PTL-M200

Prix par jour (EUR)	Prix par jour (EUR)	Prix par jour (EUR)	Prix total (EUR)
37	29.6	22.2	48.1

Carotteuse à main
jusqu'à 120 mm diamètre de carotte



DR BENDER EBM33

Prix par jour (EUR)	Prix par jour (EUR)	Prix par jour (EUR)	Prix total (EUR)
25	20	15	32.5

Usure de la carotte: EUR 54,00 à 84,00 NET par mm de consommation selon taille

Longueur: 3,50 m
Largeur: 2,20 m
Hauteur: 2,30 m



EBERHARDT roulotte

Prix par mois
165

ALUMINIUM
Hauteur 200 cm
Plate-forme 250 x 75 cm



Echafaudage roulant

Prix par semaine	Prix par mois
30	90

ALUMINIUM
Hauteur 450 cm
Plate-forme 250 x 75 cm



Echafaudage roulant

Prix par semaine	Prix par mois
50	150

PARC DE LOCATION

ALUMINIUM
Hauteur 800 cm
Plate-forme 250 x 75 cm

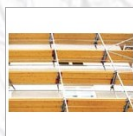


Echafaudage roulant

Prix par semaine
70

Prix par mois
210

standard
prix par m2



Echafaudages

Prix par mois
2.7

étroit et vertical (< 30 m3)
prix par m2



Echafaudages

Prix par mois
3.5

Lève-poutres
Capacité max.: 5,74 m / 300 kg
Poids: 236 kg
Longueur: 0,83 m
Largeur: 0,76 m



Elevateur ALP-LIFT

Prix par jour (EUR)
37

Prix par jour (EUR)
29.6

Prix par jour (EUR)
22.2

Prix total (EUR)
48.1

Poids: 9 kg



Entonnoir à goulottes

Prix par jour (EUR)
2.5

Prix par jour (EUR)
2

Prix par jour (EUR)
1.5

Prix total (EUR)
3.25

Raboteuse à essence



EPERVIER

Prix par jour (EUR)
50

Prix par jour (EUR)
40

Prix par jour (EUR)
30

Prix total (EUR)
65

198 - 350 cm
prix par pièce



Etais A350 DIN

Prix par mois
2.5

279 - 500 cm
prix par pièce



Etais ALU

Prix par mois
5

309 - 550 cm
prix par pièce



Etais lourds

Prix par mois
5

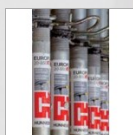
160 - 290 cm
prix par pièce



Etais standard

Prix par mois
1.2

190-340 ou 250-440 cm
prix par pièce



Etais standard

Prix par mois
1.7

190 - 340 cm
prix par pièce


Etais Tire-pousse

Prix par mois
2.5

Scie à pierre
Prof. de coupe: 100 mm
Longueur de coupe: 650 mm
Diamètre du disque: 350 mm
Poids: 80 kg
Moteur 220 V, 2,2 kW


EUROCOUP 350

Prix par jour (EUR)	Prix par jour (EUR)	Prix par jour (EUR)	Prix total (EUR)
54	43.2	32.4	70.2

Usure du disque: EUR 44,00 NET par mm de consommation


Flexibles

Prix par jour (EUR)	Prix par jour (EUR)	Prix par jour (EUR)	Prix total (EUR)
2	1.6	0.9	2.6

Plate-forme pour personnes et matériel
Hauteur max.: 40 m
Capacité max.: 1500 kg
Largeur plate-forme: 1,40 m
Longueur plate-forme: 2,00 m


GEDA ERA 1200 Z-ZP

prix et informations sur demande

Poids: 1 350 kg
Largeur 914 mm
Longueur: 2 576 mm
Hauteur: 1 897 mm
Puissance: 24,4 cv


GEHL 1640

Prix par jour (EUR)	Prix par jour (EUR)	Prix par jour (EUR)	Prix total (EUR)
90	72	54	117

Poids: 1 352 kg
Largeur: 914 mm
Longueur: 2 576 mm
Hauteur: 1 897 mm
Puissance: 24,3 cv


GEHL 1640

Prix par jour (EUR)	Prix par jour (EUR)	Prix par jour (EUR)	Prix total (EUR)
90	72	54	117

Poids: 2 300 kg
Largeur 1 370 mm
Longueur: 3056 mm
Hauteur: 1 908 mm
Puissance: 44,8 cv
Godet 210 l


GEHL R 135

Prix par jour (EUR)	Prix par jour (EUR)	Prix par jour (EUR)	Prix total (EUR)
100	80	60	130

Poids: 2 377 kg
Largeur 1 651 mm
Longueur: 3 016 mm
Hauteur: 1 930 mm
Puissance: 48 cv
Godet 330 l


GEHL SL4640

Prix par jour (EUR)	Prix par jour (EUR)	Prix par jour (EUR)	Prix total (EUR)
123	98.4	73.8	159.9

Poids: 3 864 kg
Largeur 2 559 mm
Longueur: 3 327 mm
Hauteur: 2 013 mm
Puissance: 80 cv
Godet 540 l


GEHL SXT5640

Prix par jour (EUR)	Prix par jour (EUR)	Prix par jour (EUR)	Prix total (EUR)
148	118.4	88.8	192.4

Raboteuse électrique



GOELZ BF300

Prix par jour (EUR)	Prix par jour (EUR)	Prix par jour (EUR)	Prix total (EUR)
50	40	30	65

Avance manuelle / électrique 380 V
Prof. de coupe: 125 mm
Diamètre du disque: 350 mm
Poids: 80 kg
Longueur: 1000 mm
Largeur: 570 mm


GOELZ FS 130

Prix par jour (EUR)	Prix par jour (EUR)	Prix par jour (EUR)	Prix total (EUR)
42	33.6	25.2	54.6

Usure du disque: ASPHALTE EUR 70,00 NET / BETON EUR 74,00 NET par mm de consommation

PARC DE LOCATION

Avance manuelle
Prof. de coupe: 140 mm
Diamètre du disque: 400 mm
Poids: 102 kg
Longueur: 1000 mm
Largeur: 570 mm



GOELZ FS 170

Prix par jour (EUR)	Prix par jour (EUR)	Prix par jour (EUR)	Prix total (EUR)
50	40	30	65

Usure du disque: ASPHALTE EUR 70,00 NET / BETON EUR 74,00 NET par mm de consommation

Avance manuelle
Prof. de coupe: 190 mm
Diamètre du disque: 450 mm
Poids: 100 kg
Longueur: 1200 mm
Largeur: 490 mm

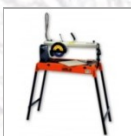


GOELZ FS170H

Prix par jour (EUR)	Prix par jour (EUR)	Prix par jour (EUR)	Prix total (EUR)
60	48	36	78

Usure du disque: ASPHALTE EUR 80,00 NET / BETON EUR 86,00 NET par mm de consommation

Scie à carrelage
Prof. de coupe: 40 mm
Longueur de coupe: 600 mm
Diamètre du disque: 200 mm
Poids: 34 kg
Moteur 220 V, 0,65 kW



GOELZ FT 200

Prix par jour (EUR)	Prix par jour (EUR)	Prix par jour (EUR)	Prix total (EUR)
22	17.6	13.2	28.6

Usure du disque: EUR 30,00 NET par mm de consommation

Longueur: 1 m
Diamètre int.: 40 - 50 cm
Poids: 11 kg



Goulottes (par pièce)

Prix par jour (EUR)	Prix par jour (EUR)	Prix par jour (EUR)	Prix total (EUR)
2.5	2	1.5	3.25

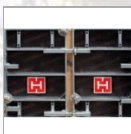
Hauteur max.: 5 m
Capacité max.: 500 kg
Vitesse de levage: 8 m/min
Poids: 500 kg
Longueur: 6,7 m
Largeur: 2,05 m



Grue STEINWEG

Prix par jour (EUR)	Prix par jour (EUR)	Prix par jour (EUR)	Prix total (EUR)
37	29.6	22.2	48.1

coffrages modulaires
location à moyen et long terme



HARSCO - HUNNEBECK

Prix et modalités pour la location de coffrages modulaires sur demande

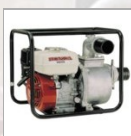
essence
Débit max: 36 m³/h
Hauteur d'élévation max.: 26 m
Longueur: 505 mm
Largeur: 375 mm
Hauteur: 360 mm



HONDA WB 20X

Prix par jour (EUR)	Prix par jour (EUR)	Prix par jour (EUR)	Prix total (EUR)
17	13.6	10.2	22.1

essence
Débit max: 60 m³/h
Hauteur d'élévation max.: 30 m
Longueur: 660 mm
Largeur: 495 mm
Hauteur: 450 mm



HONDA WB 30X

Prix par jour (EUR)	Prix par jour (EUR)	Prix par jour (EUR)	Prix total (EUR)
22	17.6	13.2	28.6

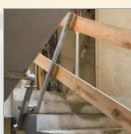
essence
Débit max: 98,4 m³/h
Hauteur d'élévation max.: 26 m
Longueur: 735 mm
Largeur: 535 mm
Hauteur: 565 mm



HONDA WT 40X

Prix par jour (EUR)	Prix par jour (EUR)	Prix par jour (EUR)	Prix total (EUR)
27	21.6	16.2	35.1

console de travail
prix par pièce



HUNNEBECK protecto

Prix par semaine	Prix par mois
2.5	7.5

Avance manuelle
Prof. de coupe: 190 mm
Diamètre du disque: 500 mm
Poids: 163 kg
Longueur: 1550 mm
Largeur: 655 mm



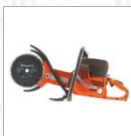
HUSQVARNA FS413

Prix par jour (EUR)	Prix par jour (EUR)	Prix par jour (EUR)	Prix total (EUR)
60	48	36	78

Usure du disque: ASPHALTE EUR 80,00 NET / BETON EUR 86,00 NET par mm de consommation

PARC DE LOCATION

Double-disque à essence
Prof. de coupe max: 400 mm



HUSQVARNA K650

Prix par jour (EUR)	Prix par jour (EUR)	Prix par jour (EUR)	Prix total (EUR)
45	36	27	58.5

Usure du disque: EUR 74,00 NET par mm de consommation

Débit: 10000 l/m
Pression: 7-14 bar
Poids: 1495 kg
Puissance: 98 cv



KAESER M 100

Prix par jour (EUR)	Prix par jour (EUR)	Prix par jour (EUR)	Prix total (EUR)
88	70.4	52.8	114.4

Débit: 10000 l/m
Pression: 10-14 bar



KAESER M 100 / M114

Prix par jour (EUR)	Prix par jour (EUR)	Prix par jour (EUR)	Prix total (EUR)
88	70.4	52.8	114.4

Débit: 10000 l/m
Pression: 10-14 bar
Poids: 1865 kg
Puissance: 116,5 cv



KAESER M 114

Prix par jour (EUR)	Prix par jour (EUR)	Prix par jour (EUR)	Prix total (EUR)
88	70.4	52.8	114.4

Débit: 3000 l/m
Pression: 7 bar
Poids: 700 kg
Puissance: 23,5 cv



KAESER M 30

Prix par jour (EUR)	Prix par jour (EUR)	Prix par jour (EUR)	Prix total (EUR)
35	28	21	45.5

Débit: 3000 l/m



KAESER M 30 / M 31

Prix par jour (EUR)	Prix par jour (EUR)	Prix par jour (EUR)	Prix total (EUR)
35	28	21	45.5

Débit: 3000 l/m
Pression: 3,5 - 8 bar
Poids: 700 kg
Puissance: 22 cv



KAESER M 31

Prix par jour (EUR)	Prix par jour (EUR)	Prix par jour (EUR)	Prix total (EUR)
35	28	21	45.5

Débit: 4000 l/m
Pression: 3,5 - 8 bar
Poids: 730 kg
Puissance: 35 cv



KAESER M 43

Prix par jour (EUR)	Prix par jour (EUR)	Prix par jour (EUR)	Prix total (EUR)
35	28	21	45.5

Débit: 5000 l/m
Pression: 4,5 - 8 bar
Poids: 1100 kg
Puissance: 38 cv



KAESER M 57

Prix par jour (EUR)	Prix par jour (EUR)	Prix par jour (EUR)	Prix total (EUR)
40	32	24	52

Débit: 8000 l/m
Pression: 4 - 8 bar
Poids: 1300 kg
Puissance: 58 cv



KAESER M 80

Prix par jour (EUR)	Prix par jour (EUR)	Prix par jour (EUR)	Prix total (EUR)
50	40	30	65

chauffage à pétrole
combustion directe



KROLL

Prix par jour (EUR)	Prix par jour (EUR)	Prix par jour (EUR)	Prix total (EUR)
20	16	12	26

PARC DE LOCATION

Howald / Luxembourg

MAT

CO

chauffage électrique

Débit d'air: 725 m3/h



KROLL E12

Prix par jour (EUR)	Prix par jour (EUR)	Prix par jour (EUR)	Prix total (EUR)
15	12	9	19.5

chauffage électrique

Débit d'air: 185 m3/h



KROLL E3

Prix par jour (EUR)	Prix par jour (EUR)	Prix par jour (EUR)	Prix total (EUR)
7	5.6	4.2	9.1

chauffage électrique

Débit d'air: 420 m3/h



KROLL E8

Prix par jour (EUR)	Prix par jour (EUR)	Prix par jour (EUR)	Prix total (EUR)
14	11.2	8.4	18.2

chauffage à pétrole
combustion indirecte
Débit d'air: 2900 m3/h



KROLL M50

Prix par jour (EUR)	Prix par jour (EUR)	Prix par jour (EUR)	Prix total (EUR)
60	48	36	78

déshumidificateur
230 V
Débit d'air: 1000 m3/h
capacité: 40l/24h



KROLL TE40

Prix par jour (EUR)	Prix par jour (EUR)	Prix par jour (EUR)	Prix total (EUR)
20	16	12	26

Poids: 9 000 kg



LIEBHERR A309

Prix par jour (EUR)	Prix par jour (EUR)	Prix par jour (EUR)	Prix total (EUR)
250	220	170	325

Poids: 11.000 kg



LIEBHERR A310

Prix par jour (EUR)	Prix par jour (EUR)	Prix par jour (EUR)	Prix total (EUR)
290	250	190	377

Poids: 11.000. - 13.000 kg



LIEBHERR A310 / A912 Com

Prix par jour (EUR)	Prix par jour (EUR)	Prix par jour (EUR)	Prix total (EUR)
290	250	190	377

Poids: 20.000 kg



LIEBHERR A904

Prix par jour (EUR)	Prix par jour (EUR)	Prix par jour (EUR)	Prix total (EUR)
350	330	260	455

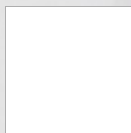
Poids: 13.000 kg



LIEBHERR A912 Compact

Prix par jour (EUR)	Prix par jour (EUR)	Prix par jour (EUR)	Prix total (EUR)
290	250	190	377

Poids: 17.000 kg



LIEBHERR A914 Compact

Prix par jour (EUR)	Prix par jour (EUR)	Prix par jour (EUR)	Prix total (EUR)
320	280	220	416

PARC DE LOCATION

Poids: 18.000 kg



LIEBHERR A918 Compact

Prix par jour (EUR)	Prix par jour (EUR)	Prix par jour (EUR)	Prix total (EUR)
340	320	250	442

Poids: 4 810 kg
 Godet 800 l
 Longueur: 5 250 mm
 Hauteur: 2 675 mm
 Puissance: 60 cv
 accrochage rapide



LIEBHERR L506

Prix par jour (EUR)	Prix par jour (EUR)	Prix par jour (EUR)	Prix total (EUR)
140	112	84	182

Poids: 5 800 kg
 Godet 1 100 l



LIEBHERR L508 Compact

Prix par jour (EUR)	Prix par jour (EUR)	Prix par jour (EUR)	Prix total (EUR)
150	120	90	195

Poids: 6 000 kg
 Godet 1 100 l
 Longueur: 5 325 mm
 Hauteur: 2 725 mm
 Puissance: 71 cv
 accrochage rapide



LIEBHERR L509

Prix par jour (EUR)	Prix par jour (EUR)	Prix par jour (EUR)	Prix total (EUR)
160	128	96	208

Poids: 8 350 kg
 Godet 1 500 l
 Longueur: 6 300 mm
 Hauteur: 3 070 mm
 Puissance: 98 cv
 accrochage rapide



LIEBHERR L514

Prix par jour (EUR)	Prix par jour (EUR)	Prix par jour (EUR)	Prix total (EUR)
220	180	150	286

Poids: 10 200 kg
 Godet 2 000 l
 Largeur: 2 500 mm
 Longueur: 6 900 mm
 Hauteur: 3 200 mm
 Puissance: 120 cv



LIEBHERR L524

Prix par jour (EUR)	Prix par jour (EUR)	Prix par jour (EUR)	Prix total (EUR)
250	220	170	325

Poids: 12 800 kg
 Godet 2 400 l
 Largeur: 2 500 mm
 Longueur: 7 150 mm
 Hauteur: 3 250 mm
 Puissance: 141 cv



LIEBHERR L538

Prix par jour (EUR)	Prix par jour (EUR)	Prix par jour (EUR)	Prix total (EUR)
280	250	200	364

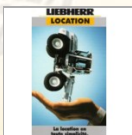
Poids: 24 000 kg
 Godet 4 200 l
 Largeur: 3 000 mm
 Longueur: 9 200 mm
 Hauteur: 3 600 mm
 Puissance: 272 cv



LIEBHERR L566 XPower

Prix par jour (EUR)	Prix par jour (EUR)	Prix par jour (EUR)	Prix total (EUR)
360	300	260	468

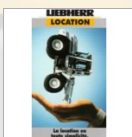
pelles sur pneus
 11.000 - 27.000 kg



LIEBHERR Location

*prix et modalités sur demande / contactez-nous pour tout
 renseignement*

engins sur chenilles
 14.000 - 125.000 kg



LIEBHERR Location

*prix et modalités sur demande / contactez-nous pour tout
 renseignement*

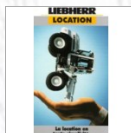
chargeurs sur pneus
 5.000 - 36.000 kg



LIEBHERR Location

*prix et modalités sur demande / contactez-nous pour tout
 renseignement*

excavateurs, chargeurs, boteurs
1.000 - 125.000 kg



LIEBHERR Location

*prix et modalités sur demande / contactez-nous pour tout
renseignement*

Poids: 24 000 kg
pas de location à court terme



LIEBHERR PR734

Prix par jour (EUR)	Prix par jour (EUR)
530	425

Poids: 17.000 kg
accrochage rapide



LIEBHERR R914 Compact

Prix par jour (EUR)	Prix par jour (EUR)	Prix par jour (EUR)	Prix total (EUR)
290	250	190	377

Poids: 23.000 kg
accrochage rapide



LIEBHERR R914 Li

Prix par jour (EUR)	Prix par jour (EUR)	Prix par jour (EUR)	Prix total (EUR)
440	360	310	572

Poids: 20.000 kg
accrochage rapide



LIEBHERR R918 Li

Prix par jour (EUR)	Prix par jour (EUR)	Prix par jour (EUR)	Prix total (EUR)
310	280	230	403

Poids: 25.000 kg
accrochage rapide
bras réglable hydrauliquement



LIEBHERR R924

Prix par jour (EUR)	Prix par jour (EUR)	Prix par jour (EUR)	Prix total (EUR)
480	400	340	624

Poids: 28.000 kg



LIEBHERR R926 Compact

Prix par jour (EUR)	Prix par jour (EUR)	Prix par jour (EUR)	Prix total (EUR)
500	420	360	650

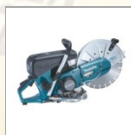
Poids: 35.000 kg



LIEBHERR R934 Li

Prix par jour (EUR)	Prix par jour (EUR)	Prix par jour (EUR)	Prix total (EUR)
530	450	380	689

Essence 4 temps
Prof. de coupe max: 116 mm



MAKITA EK7651H

Prix par jour (EUR)	Prix par jour (EUR)	Prix par jour (EUR)	Prix total (EUR)
50	40	30	65

Usure du disque: EUR 74,00 NET par mm de consommation

Nacelle automotrice à ciseaux
Hauteur de travail max.: 11,75 m
Capacité max.: 318 kg
Poids: 2 781 kg
Longueur: 2,44 m
Largeur: 1,17 m

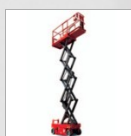


MANITOU 120 SE

Prix par jour (EUR)	Prix par jour (EUR)	Prix par jour (EUR)	Prix total (EUR)
146	116.8	87.6	189.8

NACELLE VERTICALE

Nacelle automotrice à ciseaux
Hauteur de travail max.: 7,79 m
Capacité max.: 227 kg
Poids: 1 503 kg
Longueur: 1,83 m
Largeur: 0,81 m



MANITOU 78 SEC

Prix par jour (EUR)	Prix par jour (EUR)	Prix par jour (EUR)	Prix total (EUR)
86	68.8	51.6	111.8

NACELLE VERTICALE

Nacelle automotrice articulée
Hauteur de travail max.: 18 m
Capacité max.: 230 kg
Déport max.: 10,6 m
Poids: 8 000 kg
Longueur: 7,77 m

NACELLE A DEPORT LATERAL



Moteur diesel
Charge max.: 7 000 kg
Levée standard: 4 000 mm
Poids à vide: 9 700 kg
Longueur: 5 560 mm
Largeur: 2 150 mm



Moteur électrique
Charge max.: 1 500 kg
Levée standard: 3 300 mm
Poids à vide: 3 060 kg
Longueur: 2 690 mm
Largeur: 1 060 mm



Moteur électrique
Charge max.: 1500-2000 kg



Moteur électrique
Charge max.: 2 000 kg
Levée standard: 3 300 mm
Poids à vide: 3 565 kg
Longueur: 2 910 mm
Largeur: 1 060 mm



Moteur diesel
Charge max.: 2 500 kg
Levée standard: 3 300 mm
Poids à vide: 3 895 kg
Longueur: 3 680 mm
Largeur: 1 030 mm



Capacité nom.: 2 300 kg
Levée max.: 5 m
Portée max: 2,83 m
Poids à vide: 5 090 kg
Longueur: 4,21 m
Largeur: 1,80 m



Capacité nom.: 4 200 kg
Levée max.: 14,70 m
Portée max: 12,50 m
Poids à vide: 13 350 kg
Longueur: 5,69 m
Largeur: 2,43 m

ROTATION CONTINUE A 360°



Capacité nom.: 3 500 kg
Levée max.: 15,82 m
Portée maximale: 13,20 m
Poids à vide: 12 955 kg
Longueur: 6,07 m
Largeur: 2,39 m

ROTATION CONTINUE A 360°



Capacité nom.: 5 000 kg
Levée max.: 17,90 m
Portée max: 15,12 m
Poids à vide: 14 580 kg
Longueur: 6,03 m
Largeur: 2,43 m

ROTATION CONTINUE A 360°



Capacité nom.: 5 000 kg
Levée max.: 20,60 m
Portée max.: 13,10 m
Poids: 16 000 kg
Longueur: 6,78 m
Largeur: 2,43 m



MANITOU ATJ180

Prix par jour (EUR)	Prix par jour (EUR)	Prix par jour (EUR)	Prix total (EUR)
175	140	105	227.5

MANITOU MC70

Prix par jour (EUR)	Prix par jour (EUR)	Prix par jour (EUR)	Prix total (EUR)
160	128	96	208

Prix par heure: 25 EUR

MANITOU ME 315

Prix par jour (EUR)	Prix par jour (EUR)	Prix par jour (EUR)	Prix total (EUR)
80	64	48	104

Prix par heure: 15 EUR

MANITOU ME 315 / 320

Prix par jour (EUR)	Prix par jour (EUR)	Prix par jour (EUR)	Prix total (EUR)
80	64	48	104

Prix par heure: 15 EUR

MANITOU ME 320

Prix par jour (EUR)	Prix par jour (EUR)	Prix par jour (EUR)	Prix total (EUR)
80	64	48	104

Prix par heure: 15 EUR

MANITOU MI 25

Prix par jour (EUR)	Prix par jour (EUR)	Prix par jour (EUR)	Prix total (EUR)
99	79.2	59.4	128.7

Prix par heure: 18 EUR

MANITOU MLT 523

Prix par jour (EUR)	Prix par jour (EUR)	Prix par jour (EUR)	Prix total (EUR)
120	96	72	156

MANITOU MRT 1542

Prix par jour (EUR)	Prix par jour (EUR)	Prix par jour (EUR)	Prix total (EUR)
240	192	144	312

MANITOU MRT 1635

Prix par jour (EUR)	Prix par jour (EUR)	Prix par jour (EUR)	Prix total (EUR)
240	192	144	312

MANITOU MRT 1850

Prix par jour (EUR)	Prix par jour (EUR)	Prix par jour (EUR)	Prix total (EUR)
280	224	168	364

MANITOU MRT 2150

Prix par jour (EUR)	Prix par jour (EUR)	Prix par jour (EUR)	Prix total (EUR)
300	240	180	390

PARC DE LOCATION

Capacité nom.: 4 000 kg
 Levée max.: 24,60 m
 Portée max: 18,50 m
 Poids à vide: 17 165 kg
 Longueur: 7,53 m
 Largeur: 2,43 m

ROTATION CONTINUE A 360°



MANITOU MRT 2540

Prix par jour (EUR)	Prix par jour (EUR)	Prix par jour (EUR)	Prix total (EUR)
320	256	192	416

Moteur diesel
 Charge max.: 3 000 kg
 Levée standard: 4 200 mm
 Poids à vide: 4 515 kg
 Longueur: 2 980 mm
 Largeur: 1 320 mm



MANITOU MSI 30

Prix par jour (EUR)	Prix par jour (EUR)	Prix par jour (EUR)	Prix total (EUR)
130	104	78	169

Prix par heure: 23 EUR

Moteur diesel
 Charge max.: 3 000 - 3 500 kg



MANITOU MSI 30 / 35

Prix par jour (EUR)	Prix par jour (EUR)	Prix par jour (EUR)	Prix total (EUR)
130	104	78	169

Prix par heure: 22 EUR

Moteur diesel
 Charge max.: 3 500 kg
 Levée standard: 4 200 mm
 Poids à vide: 5 000 kg
 Longueur: 3 120 mm
 Largeur: 1 730 mm



MANITOU MSI 35

Prix par jour (EUR)	Prix par jour (EUR)	Prix par jour (EUR)	Prix total (EUR)
130	104	78	169

Prix par heure: 23 EUR

Capacité nom.: 3 000 kg
 Levée max.: 9,98 m
 Portée max: 7,15 m
 Poids à vide: 7 470 kg
 Longueur: 4,99 m
 Largeur: 2,26 m



MANITOU MT 1030

Prix par jour (EUR)	Prix par jour (EUR)	Prix par jour (EUR)	Prix total (EUR)
160	128	96	208

Capacité nom.: 4 000 kg
 Levée max.: 13,53 m
 Portée max: 9,60 m
 Poids à vide: 11 370 kg
 Longueur: 8,84 m
 Largeur: 2,38 m



MANITOU MT 1440

Prix par jour (EUR)	Prix par jour (EUR)	Prix par jour (EUR)	Prix total (EUR)
175	140	105	227.5

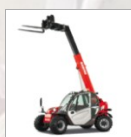
Capacité nom.: 3 200 kg
 Levée max.: 9 m
 Portée max: 6,58 m
 Poids à vide: 7 640 kg
 Longueur: 4,71 m
 Largeur: 2,30 m



MANITOU MT 932 T

Prix par jour (EUR)	Prix par jour (EUR)	Prix par jour (EUR)	Prix total (EUR)
150	120	90	195

Capacité nom.: 2 500 kg
 Levée max.: 5,90 m
 Portée max: 3,30m
 Poids à vide: 4 922 kg
 Longueur: 3,90 m
 Largeur: 1,82 m



MANITOU MT/MLT 625

Prix par jour (EUR)	Prix par jour (EUR)	Prix par jour (EUR)	Prix total (EUR)
125	100	75	162.5

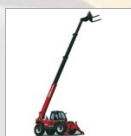
Capacité nom.: 4 000 kg
 Levée max: 17,50 m
 Portée max: 12,35 m
 Poids à vide: 10 800 kg
 Longueur: 7,18 m
 Largeur: 2,42 m



MANITOU MT1740

Prix par jour (EUR)	Prix par jour (EUR)	Prix par jour (EUR)	Prix total (EUR)
190	152	114	247

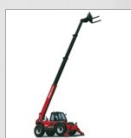
Capacité nom.: 4 000 kg



MANITOU MT1740 / MT1840

Prix par jour (EUR)	Prix par jour (EUR)	Prix par jour (EUR)	Prix total (EUR)
190	152	114	247

Capacité nom.: 4 000 kg
 Levée max: 17,50 m
 Portée max: 13,17 m
 Poids à vide: 11 380 kg
 Longueur: 6,27 m
 Largeur: 2,40 m



MANITOU MT1840

Prix par jour (EUR)	Prix par jour (EUR)	Prix par jour (EUR)	Prix total (EUR)
190	152	114	247

PARC DE LOCATION

Marteau de démolition
location pic et burin compris



Marteau 15 kg

Prix par jour (EUR)	Prix par jour (EUR)	Prix par jour (EUR)	Prix total (EUR)
34	27.2	20.4	44.2

Marteau de démolition
location pic et burin compris



Marteau 30 kg

Prix par jour (EUR)	Prix par jour (EUR)	Prix par jour (EUR)	Prix total (EUR)
47	37.6	28.2	61.1

Marteau de démolition
location pic et burin compris



Marteau 5,3 kg

Prix par jour (EUR)	Prix par jour (EUR)	Prix par jour (EUR)	Prix total (EUR)
19	15.2	11.4	24.7

Marteau de démolition
location pic et burin compris



Marteau 7,5 kg

Prix par jour (EUR)	Prix par jour (EUR)	Prix par jour (EUR)	Prix total (EUR)
22	17.6	13.2	28.6

Marteau de démolition
location pic et burin compris



Marteau 9,3 kg

Prix par jour (EUR)	Prix par jour (EUR)	Prix par jour (EUR)	Prix total (EUR)
27	21.6	16.2	35.1

Carotteuse
jusqu'à 250 mm diamètre de carotte



MILWAUKEE 2-250

Prix par jour (EUR)	Prix par jour (EUR)	Prix par jour (EUR)	Prix total (EUR)
30	24	18	39

Usure de la carotte: EUR 54,00 à 94,00 NET par mm de consommation selon taille

Jeux de molettes

Molettes carbure

Prix par jour (EUR)	Prix par jour (EUR)	Prix par jour (EUR)	Prix total (EUR)
50	40	30	65

Hauteur max.: 13 m
Capacité max.: 200 kg
Vitesse de levage: 25 m/min
Puissance: 1 kW
Tension: 230 V



Monte-charge GEDA

Prix par jour (EUR)	Prix par jour (EUR)	Prix par jour (EUR)	Prix total (EUR)
75	60	33.75	97.5

Prix du bac à sable: 25 - 17 - 10 EUR/jour selon durée de location - 32,5 EUR/WE

pour Maniscopics
365 kg



Nacelle 2 personnes

Prix par jour (EUR)	Prix par jour (EUR)	Prix par jour (EUR)	Prix total (EUR)
30	24	18	39

pour Maniscopics
1 000 kg



Nacelle 3 personnes

Prix par jour (EUR)	Prix par jour (EUR)	Prix par jour (EUR)	Prix total (EUR)
40	32	24	52

Poids: 12 000 kg
Largeur: 2 400 mm
Longueur: 7 000 mm
Hauteur: 2 790 mm
Puissance 100 cv



NEUSON 12002 RD

Prix par jour (EUR)	Prix par jour (EUR)	Prix par jour (EUR)	Prix total (EUR)
240	192	144	312

Poids: 2 525 kg
Largeur: 1 370 mm
Longueur: 3 000 mm
Hauteur: 2 405 mm
Puissance 24,3 cv



NEUSON 2503

Prix par jour (EUR)	Prix par jour (EUR)	Prix par jour (EUR)	Prix total (EUR)
140	112	84	182

Poids: 2 525 / 2 575 kg
Largeur: 1 370 / 1 500 mm



NEUSON 2503 / 28Z3

Prix par jour (EUR)	Prix par jour (EUR)	Prix par jour (EUR)	Prix total (EUR)
140	112	84	182

Poids: 2 575 kg
Largeur: 1 500 mm
Longueur: 4 255 mm
Hauteur: 2 408 mm
Puissance 24,3 cv



NEUSON 28Z3

Prix par jour (EUR)	Prix par jour (EUR)	Prix par jour (EUR)	Prix total (EUR)
140	112	84	182

sur pneus
Benne basculante rotative
Charge maximale: 3 000 kg
Capacité benne: 1 850 l
4 roues motrices
Pente franchissable: 50 %



NEUSON 3001

Prix par jour (EUR)	Prix par jour (EUR)	Prix par jour (EUR)	Prix total (EUR)
173	138.4	103.8	224.9

Poids: 3 630 kg
Largeur: 1 740 mm
Longueur: 4 800 mm
Hauteur: 2 500 mm
Puissance 37 cv



NEUSON 38Z3

Prix par jour (EUR)	Prix par jour (EUR)	Prix par jour (EUR)	Prix total (EUR)
160	128	96	208

Poids: 1 800 kg
Largeur: 1 370 mm
Longueur: 2 796 mm
Hauteur: 1 930 mm
Puissance: 36,7 cv
Godet 260 l



NEUSON 501 s

Prix par jour (EUR)	Prix par jour (EUR)	Prix par jour (EUR)	Prix total (EUR)
100	80	60	130

Poids: 1 800 - 2 300 kg
Largeur: 1 370 mm



NEUSON 501s / GEHL R 135

Prix par jour (EUR)	Prix par jour (EUR)	Prix par jour (EUR)	Prix total (EUR)
100	80	60	130

Poids: 4 900 kg
Largeur: 1 990 mm
Longueur: 5 500 mm
Hauteur: 2 570 mm
Puissance 48,1 cv



NEUSON 50Z3

Prix par jour (EUR)	Prix par jour (EUR)	Prix par jour (EUR)	Prix total (EUR)
175	140	105	227.5

Poids: 5 500 kg
Largeur: 1 990 mm
Longueur: 5 600 mm
Hauteur: 2 570 mm
Puissance 69,5 cv



NEUSON 6003 RD

Prix par jour (EUR)	Prix par jour (EUR)	Prix par jour (EUR)	Prix total (EUR)
180	144	108	234

Poids: 5 500 - 6 000 kg
Largeur: 1 950 - 2 000 mm



NEUSON 6003 RD / ET65

Prix par jour (EUR)	Prix par jour (EUR)	Prix par jour (EUR)	Prix total (EUR)
180	144	108	234

Poids: 7 345 kg
Largeur: 2 300 mm
Longueur: 5 900 mm
Hauteur: 2 665 mm
Puissance 69,5 cv



NEUSON 75Z3

Prix par jour (EUR)	Prix par jour (EUR)	Prix par jour (EUR)	Prix total (EUR)
210	168	126	273

PARC DE LOCATION

Howald / Luxembourg

MAT

CO

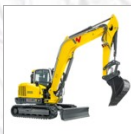
Poids: 7 900 kg
Largeur: 2 150 mm
Longueur: 5 900 mm
Hauteur: 2 150 mm
Puissance 57,9 cv



NEUSON 8003 RD

Prix par jour (EUR)	Prix par jour (EUR)	Prix par jour (EUR)	Prix total (EUR)
220	176	132	286

Poids: 7 900 - 8 700 kg



NEUSON 8003 RD / ET90

Prix par jour (EUR)	Prix par jour (EUR)	Prix par jour (EUR)	Prix total (EUR)
220	176	132	286

Poids: 935 kg
Largeur: 860 mm
Longueur: 2 700 mm
Hauteur: 2 200 mm
Puissance 13 cv



NEUSON 803

Prix par jour (EUR)	Prix par jour (EUR)	Prix par jour (EUR)	Prix total (EUR)
85	68	51	110.5

Poids: 10.000 kg



NEUSON 9503

Prix par jour (EUR)	Prix par jour (EUR)	Prix par jour (EUR)	Prix total (EUR)
220	176	132	286

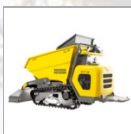
sur chenilles
Benne basculante
Charge maximale: 800 kg
Capacité benne : 330 l
Longueur: 1 660 mm
Largeur: 790 mm



NEUSON DT 08

Prix par jour (EUR)	Prix par jour (EUR)	Prix par jour (EUR)	Prix total (EUR)
60	48	36	78

sur chenilles
Benne basculante
Charge maximale: 1 200 kg
Capacité benne : 400 l
Longueur: 1 820 mm
Largeur: 790 mm



NEUSON DT 12

Prix par jour (EUR)	Prix par jour (EUR)	Prix par jour (EUR)	Prix total (EUR)
90	72	54	117

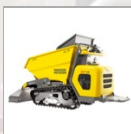
sur chenilles
Benne basculante
Charge maximale: 1 500 kg
Capacité benne: 750 l
Longueur: 2 793 mm
Largeur: 990 mm



NEUSON DT 15

Prix par jour (EUR)	Prix par jour (EUR)	Prix par jour (EUR)	Prix total (EUR)
90	72	54	117

sur chenilles
Benne basculante



NEUSON DT12 / DT15

Prix par jour (EUR)	Prix par jour (EUR)	Prix par jour (EUR)	Prix total (EUR)
90	72	54	117

Poids: 1 745 kg
Largeur: 990 mm
Longueur: 3 800 mm
Hauteur: 2 290 mm
Puissance 18,6 cv



NEUSON ET18

Prix par jour (EUR)	Prix par jour (EUR)	Prix par jour (EUR)	Prix total (EUR)
120	96	72	156

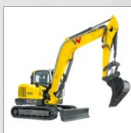
Poids: 5 800 kg
Largeur: 1 950 mm
Longueur: 6 128 mm
Hauteur: 2 478 mm
Puissance 49 cv



NEUSON ET65

Prix par jour (EUR)	Prix par jour (EUR)	Prix par jour (EUR)	Prix total (EUR)
180	144	108	234

Poids: 8 710 kg
Largeur: 2 250 mm
Longueur: 7 117 mm
Hauteur: 2 562 mm
Puissance 74,8 cv



NEUSON ET90

Prix par jour (EUR)	Prix par jour (EUR)	Prix par jour (EUR)	Prix total (EUR)
220	176	132	286

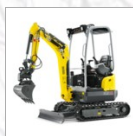
Poids: 6 755 kg



NEUSON EW65

Prix par jour (EUR)	Prix par jour (EUR)	Prix par jour (EUR)	Prix total (EUR)
190	152	114	247

Poids: 1 725 kg
Largeur: 990 mm
Longueur: 3 584 mm
Hauteur: 2 362 mm
Puissance 17,6 cv



NEUSON EZ17

Prix par jour (EUR)	Prix par jour (EUR)	Prix par jour (EUR)	Prix total (EUR)
120	96	72	156

Poids: 1 700 kg
Largeur: 990 mm



NEUSON EZ17 / ET18

Prix par jour (EUR)	Prix par jour (EUR)	Prix par jour (EUR)	Prix total (EUR)
120	96	72	156

talocheuse à essence
avec jeux de pales



NORTON CLIPPER 90

Prix par jour (EUR)	Prix par jour (EUR)	Prix par jour (EUR)	Prix total (EUR)
70	56	42	91

Plateau de talochage pour béton lisse: 10,00 EUR NET par jour de location

Poids: 410 kg
pour mini-pelles 6 - 8 t.
Longueur: 1 443 mm



NPK E204

Prix par jour (EUR)	Prix par jour (EUR)	Prix par jour (EUR)	Prix total (EUR)
86	68.8	51.6	111.8

location des pics inclus dans le prix

Poids: 390 kg
pour mini-pelles 6 - 8 t.
Longueur: 1 655 mm



NPK GH3

Prix par jour (EUR)	Prix par jour (EUR)	Prix par jour (EUR)	Prix total (EUR)
86	68.8	51.6	111.8

location des pics inclus dans le prix

Poids: 570 kg
pour mini-pelles 8 - 14 t.
Longueur: 1 954 mm



NPK GH4

Prix par jour (EUR)	Prix par jour (EUR)	Prix par jour (EUR)	Prix total (EUR)
107	85.6	64.2	139.1

location des pics inclus dans le prix

Poids: 1 345 kg
pour pelles 14 - 21 t.
Longueur: 2275 mm



NPK GH7

Prix par jour (EUR)	Prix par jour (EUR)	Prix par jour (EUR)	Prix total (EUR)
260	215	160	338

location des pics inclus dans le prix

Poids: 105 kg
pour mini-pelles 1 - 2,5 t.
Longueur: 984 mm



NPK H-08A

Prix par jour (EUR)	Prix par jour (EUR)	Prix par jour (EUR)	Prix total (EUR)
55	44	33	71.5

location des pics inclus dans le prix

Poids: 150 kg
pour mini-pelles 1 - 2,5 t.
Longueur: 1 150 mm



NPK H-1XA

Prix par jour (EUR)	Prix par jour (EUR)	Prix par jour (EUR)	Prix total (EUR)
55	44	33	71.5

location des pics inclus dans le prix

Poids: 240 kg
pour mini-pelles 1 - 2,5 t.
Longueur: 1 261 mm



NPK H-2XA

Prix par jour (EUR)	Prix par jour (EUR)	Prix par jour (EUR)	Prix total (EUR)
55	44	33	71.5

location des pics inclus dans le prix

PARC DE LOCATION

Poids: 365 kg
pour mini-pelles 2,5 - 3,5 t.
Longueur: 1 364 mm



NPK H-3XA

Prix par jour (EUR)	Prix par jour (EUR)	Prix par jour (EUR)	Prix total (EUR)
71	56.8	42.6	92.3

location des pics inclus dans le prix

porte de chantier mobile



Porte VOLBERG

Prix par mois

25

marceaux NPK H-08A, H-1XA ou H-2XA
poids 105 - 240 kg



pour pelles 1 - 2,5 t

Prix par jour (EUR)	Prix par jour (EUR)	Prix par jour (EUR)	Prix total (EUR)
55	44	33	71.5

location des pics inclus dans le prix

marceau NPK GH7
poids 1 345 kg



pour pelles 14 - 21 t

Prix par jour (EUR)	Prix par jour (EUR)	Prix par jour (EUR)	Prix total (EUR)
260	215	160	338

location des pics inclus dans le prix

marceau NPK H-3XA
poids 365 kg



pour pelles 2,5 - 3,5 t

Prix par jour (EUR)	Prix par jour (EUR)	Prix par jour (EUR)	Prix total (EUR)
71	56.8	42.6	92.3

location des pics inclus dans le prix

marceaux NPK E204 ou GH3
poids 390 - 410 kg



pour pelles 6 - 8 t

Prix par jour (EUR)	Prix par jour (EUR)	Prix par jour (EUR)	Prix total (EUR)
86	68.8	51.6	111.8

location des pics inclus dans le prix

marceau NPK GH4
poids 570 kg



pour pelles 8 - 14 t

Prix par jour (EUR)	Prix par jour (EUR)	Prix par jour (EUR)	Prix total (EUR)
107	85.6	64.2	139.1

location des pics inclus dans le prix

330 cm
prix par pièce



Poutrelles bois

Prix par mois

3.5

360 cm
prix par pièce



Poutrelles bois

Prix par mois

3.7

Longueur: 6 m
Largeur: 2,40 m
Hauteur: 2,80 m



RENZI container

Prix par mois

233

Capacité 100 / 125 litres



SAPI 100

Prix par jour (EUR)	Prix par jour (EUR)	Prix par jour (EUR)	Prix total (EUR)
35	28	21	45.5

prix de vente pour sacs de sable QUARTZ/TESTRA: 6,50 EUR le sac

Raboteuse électrique 220V



SCHWAMBORN BEF 203E

Prix par jour (EUR)	Prix par jour (EUR)	Prix par jour (EUR)	Prix total (EUR)
50	40	30	65

ponceuse électrique
avec anneau de ponçage


SCHWAMBORN STR580

Prix par jour (EUR)	Prix par jour (EUR)	Prix par jour (EUR)	Prix total (EUR)
50	40	30	65

Anneau de ponçage Ø 43 cm pour pierres: 5,00 EUR NET par mm de consommation

Triphasé diesel



SDMO 110 KVA

Prix par jour (EUR)	Prix par jour (EUR)	Prix par jour (EUR)	Prix total (EUR)
123	98.4	55.35	159.9

pour une utilisation de 8 hrs/jour, 40 hrs/semaine, 200 hrs/mois et 12 hrs/week-end

Triphasé diesel



SDMO 15 KVA

Prix par jour (EUR)	Prix par jour (EUR)	Prix par jour (EUR)	Prix total (EUR)
45	36	20.25	58.5

pour une utilisation de 8 hrs/jour, 40 hrs/semaine, 200 hrs/mois et 12 hrs/week-end

Triphasé essence



SDMO 15 KVA

Prix par jour (EUR)	Prix par jour (EUR)	Prix par jour (EUR)	Prix total (EUR)
35	28	15.75	45.5

pour une utilisation de 8 hrs/jour, 40 hrs/semaine, 200 hrs/mois et 12 hrs/week-end

Triphasé diesel

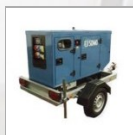


SDMO 165 KVA

Prix par jour (EUR)	Prix par jour (EUR)	Prix par jour (EUR)	Prix total (EUR)
155	124	69.75	201.5

pour une utilisation de 8 hrs/jour, 40 hrs/semaine, 200 hrs/mois et 12 hrs/week-end

Triphasé diesel



SDMO 33 KVA

Prix par jour (EUR)	Prix par jour (EUR)	Prix par jour (EUR)	Prix total (EUR)
70	56	31.5	91

pour une utilisation de 8 hrs/jour, 40 hrs/semaine, 200 hrs/mois et 12 hrs/week-end

Triphasé diesel

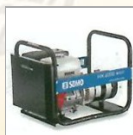


SDMO 44 KVA

Prix par jour (EUR)	Prix par jour (EUR)	Prix par jour (EUR)	Prix total (EUR)
86	68.8	38.7	111.8

pour une utilisation de 8 hrs/jour, 40 hrs/semaine, 200 hrs/mois et 12 hrs/week-end

Mono essence



SDMO 6 KVA

Prix par jour (EUR)	Prix par jour (EUR)	Prix par jour (EUR)	Prix total (EUR)
25	20	11.25	32.5

pour une utilisation de 8 hrs/jour, 40 hrs/semaine, 200 hrs/mois et 12 hrs/week-end

Triphasé diesel



SDMO 66 KVA

Prix par jour (EUR)	Prix par jour (EUR)	Prix par jour (EUR)	Prix total (EUR)
100	80	45	130

pour une utilisation de 8 hrs/jour, 40 hrs/semaine, 200 hrs/mois et 12 hrs/week-end

pour plaques vibrantes AVP1240 /
AVP1850

Souche Vulkollan

Prix par jour (EUR)	Prix par jour (EUR)	Prix par jour (EUR)	Prix total (EUR)
8	6.4	4.8	10.4

Capacité: 2 000 kg
Soulèvement: 200 mm
Poids: 69 kg
Hauteur des fourches: 85 mm
Longueur des fourches: 1 150 mm



Transpalette manuel

Prix par jour (EUR)	Prix par jour (EUR)	Prix par jour (EUR)	Prix total (EUR)
13	10.4	7.8	16.9

prix par pièce



Trépieds pour étais

Prix par mois
2.5

pour Maniscopics
3 000 kg



Treuil

Prix par jour (EUR)	Prix par jour (EUR)	Prix par jour (EUR)	Prix total (EUR)
30	24	18	39

Capacité: 200 kg
Vitesse levage: 20 m/min
Longueur de câble: 25 m
Dimensions: 69 x 22 x 30 cm
Poids: 37 kg
Puissance moteur: 1 cv



Treuil LIFTER E 200

Prix par semaine
55
Prix par mois
165

Capacité: 300 kg
Vitesse levage: 20 m/min
Longueur de câble: 25 m
Dimensions: 86 x 32 x 49 cm
Poids: 48 kg
Puissance moteur: 1 cv



Treuil LIFTER E 300

Prix par semaine
55
Prix par mois
165

électrique 380V
Débit max: 132 m3/h
Hauteur d'élévation max.: 30 m
Longueur: 687 mm
Largeur: 400 mm
Hauteur: 814 mm



TSURUMI 100BZ 43.7

Prix par jour (EUR)	Prix par jour (EUR)	Prix par jour (EUR)	Prix total (EUR)
35	28	21	45.5

Nacelle sur remorque
Hauteur de travail max.: 17 m
Capacité max.: 215 kg
Déport max.: 8,50 m
Poids: 2 000 kg
Longueur replié: 5,90 m



NACELLE A DEPORT LATERAL

essence



VIBREUR

Prix par jour (EUR)	Prix par jour (EUR)	Prix par jour (EUR)	Prix total (EUR)
27	21.6	16.2	35.1

électrique
avec convertisseur



VIBREUR

Prix par jour (EUR)	Prix par jour (EUR)	Prix par jour (EUR)	Prix total (EUR)
27	21.6	16.2	35.1

§1 Généralités

Article 1: La prestation de location, objet du présent contrat, est une mise à disposition de matériel, à l'exclusion de toute prestation de service intellectuelle, de type mise en service, conseil, maintenance, sauf accord particulier et écrit entre le loueur et le locataire.

§2 Formation du contrat

Article 1: Le contrat de location est définitivement formé lors de la signature du bon de location. Il prend fin le jour où le matériel loué et ses accessoires sont restitués dans les conditions définies au § 11

Article 2: Le loueur se réserve le droit d'une cession, d'une délégation ou d'une subrogation en tout ou en partie dans les droits et obligations découlant du présent contrat au profit de toute personne physique ou morale de son choix ce dont le locataire se déclare d'accord sans autre formalité supplémentaire. Toute cession du contrat de location ou toute sous-location par le locataire est subordonnée à l'autorisation écrite du loueur

Article 3: La location commence le jour de mise à disposition du matériel par COMAT LOCATION SA chez le locataire, ou le jour de son enlèvement par le locataire, et pour la durée convenue entre parties. Elle se termine le jour où le matériel qui doit être restitué a été intégralement réceptionné par COMAT LOCATION SA, sous réserve de vérification de son intégrité et de son bon état de fonctionnement. Le locataire a la faculté de proroger cette durée, en accord avec COMAT LOCATION SA. Dans ce cas, les dispositions du présent contrat restent applicables de plein droit jusqu'à la nouvelle échéance.

§3 Propriété et transfert de risques

Article 1: Les biens restent en tout temps la propriété du loueur. Celui-ci a le droit de les localiser et de les surveiller par un système de GPS ou de satellite.

Article 2: Dès l'instant de la livraison le locataire porte l'entière responsabilité des biens. Pendant toute la durée de la location et conformément au paragraphe 9, le locataire aura la garde du matériel et il est responsable à l'égard du propriétaire de tout dommage survenant au matériel

Article 3: En cas d'accident de perte ou d'endommagement le locataire préviendra le propriétaire endéans les 12 heures.

Article 4: Le prix de location ne comporte aucune assurance contre tout dommage pouvant être causé au ou par ledit matériel pendant toute la durée effective de location, y compris le vol. L'initiative de contracter une telle assurance revient au locataire. A défaut d'assurance, les charges de réparation ou de remplacement éventuelles du matériel incombent au locataire.

§4 Paiement et prix

Article 1: Sauf accord préalable et écrit, les loyers seront réglés 30 jours après envoi de la facture spécifiant les loyers.

Article 2: Lorsque, par dérogation à l'article 1er, des délais de paiement ont été expressément accordés, tout retard, même partiel, de paiement d'une ou de plusieurs échéances entraîne de plein droit et sans mise en demeure préalable l'exigibilité immédiate du solde entier à échoir.

Article 3: Lorsque, par dérogation à l'article 1er, des réductions et escomptes ont été accordés ces derniers ne sont applicables que si la facture est intégralement réglée dans les délais prévus. Dans le cas contraire, les escomptes et réductions ne trouveront plus application et le montant intégral de la facture doit être réglé.

Article 4: Les factures non réglées à leur échéance porteront de plein droit intérêt aux taux prévu par la loi du 18 avril 2004 et la directive du 16 février 2011, augmentée de 50%, et ce dès la date d'échéance, de plein droit et sans qu'une quelconque mise en demeure ne soit nécessaire, sans préjudice de tous autres dommages et intérêts.

Article 5: Conformément aux articles 8 et suivants de la loi du 18 avril 2004, respectivement l'article 6 de la directive du 16 février 2011 tout rappel ou mise en demeure sera refacturé à titre de frais à hauteur de 25,- €. Si un recouvrement judiciaire s'avère nécessaire, un minimum de 1000 € de frais d'avocats sera à charge du client.

Article 6: Par dérogation aux articles 5 et 6, les factures non réglées à leur échéance rédues par un consommateur porteront intérêt au taux légal.

Article 7: En cas de non-paiement, d'incident de paiement ou de retard de paiement, le propriétaire se réserve la faculté, sans qu'il soit besoin d'aucune intervention, même judiciaire, de reprendre le matériel loué, 48 heures après une mise en demeure au locataire d'avoir à le restituer. Le dépôt de garantie, et/ou la caution bancaire éventuelle peuvent être utilisées pour payer les factures.

Article 8: Les prix s'entendent hors taxes, départ magasin. Le prix de location des engins est calculé pour un poste de travail de 8 heures par jour, 40 heures par semaine et 160 heures par mois. En cas de dépassement de ces limites, les heures supplémentaires seront facturées en conséquence. Le prix WEEK-END s'entend pour une durée maximale de travail de 12 heures: en cas de dépassement de ce seuil nous facturons 1 journée supplémentaire. Pour bénéficier du tarif WEEK-END, il faut enlever le matériel le vendredi soir après 16h00 ou le samedi matin, et le retourner le lundi matin avant 8h30.

Article 9: Les prix mentionnés sur notre site internet sont purement indicatifs et ne lient pas le loueur. Ils font l'objet d'adaptations périodiques

§5 Astreinte

Article 1: En cas de non-paiement du prix à l'échéance, le débiteur s'oblige à verser au créancier une indemnité correspondant à 10 % du solde impayé par jour de retard. Cette indemnité est due de plein droit, sans mise en demeure préalable, du seul fait du non-respect de l'échéance par le débiteur.

Article 2: Si le débiteur est un consommateur, cette astreinte est ramenée à 50,- € par jour de retard.

§6 Acompte et garantie

Article 1: La mise à disposition du matériel pourra être subordonnée à la production de pièces d'identification, ainsi qu'à la remise d'un dépôt de garantie. Ce dépôt de garantie, dont le montant sera fixé par contrat en fonction du matériel loué, et pouvant atteindre sa valeur d'acquisition à neuf, ne produit aucun intérêt financier.

Article 2: Par ailleurs, en garantie de paiement, le propriétaire pourra demander la production d'une caution bancaire ou un acompte. Tout acompte versé restera acquis au vendeur en cas d'incident d'exécution ou de résiliation du contrat imputable au client.

§7 Réclamations

Article 1: Toute contestation relative à la facture doit être faite sous forme écrite par lettre recommandée et AR dans un délai de 10 jours. Passé ce délai, la facture est considérée comme dûment acceptée.

§8 Mise à disposition et livraison

Article 1: Le matériel et ses accessoires sont mis à disposition du locataire en bon état de marche ce dont le locataire reconnaît avoir pris connaissance au moment de la prise de possession.

Article 2: La mise à disposition du matériel transfère la garde juridique du matériel au locataire

Article 3: A la demande de l'une ou l'autre des parties, un état contradictoire peut être établi. Si cet état contradictoire fait apparaître l'incapacité du matériel à remplir sa destination normale, ledit matériel est considéré comme non conforme à la commande. En l'absence du locataire lors de la livraison, ce dernier doit faire état au loueur, dans la journée suivant la livraison, de ses réserves écrites, des éventuels vices apparents et/ou des non-conformités à la commande

Article 4: La partie chargée d'effectuer la livraison ou l'enlèvement doit avertir l'autre partie de sa venue avec un préavis raisonnable.

Article 5: Les délais ou dates de livraisons portés par la société COMAT LOCATION SA sur ses offres ou confirmations de commande n'ont qu'un caractère purement indicatif. Ils ne peuvent en aucun cas constituer un engagement ferme de livrer à date fixe, ni justifier l'annulation de la commande par le client, ni donner lieu à dommages et intérêts ou pénalités de retard.

Article 6: Pour autant que le cocontractant soit un consommateur, si la date ou le délai de livraison prévu par la société COMAT LOCATION SA n'est pas respecté, le consommateur est en droit d'émettre une mise en demeure de livrer dans le mois. Le délai de s'exécuter ne pourra être inférieur au mois. Passé ce délai, le consommateur sera en droit de mettre fin au contrat.

§9 Utilisation du matériel

Article 1: Conformément à l'article 1384 alinéa du Code civil, le locataire a la garde juridique du matériel loué pendant la durée de mise à disposition ; il engage sa responsabilité de ce fait.

Article 2: Le locataire est responsable de l'utilisation du matériel loué et de tout ce qui concerne la prise en compte de la nature du sol et du sous sol sur lesquels la machine est utilisée, des règles régissant le domaine public, de l'environnement, de la santé et de la sécurité de tous ceux qui utilisent le matériel loué. Cependant, la responsabilité du loueur ou celle de son préposé pourra être engagée en cas de faute de l'un d'eux.

Article 3: Le matériel doit être confié à un personnel dûment qualifié et muni des autorisations requises. Toute utilisation, non conforme à la destination normale du matériel loué, donne au loueur le droit de résilier le contrat de location et d'exiger la restitution du matériel ainsi que le remboursement de tous frais liés à cette utilisation

Article 4: Le locataire s'engage à respecter toutes les lois et règlements en vigueur. Nous attirons plus expressément son attention sur les points suivants :

· nos compresseurs et groupes électrogènes ne sont pas immatriculés pour la route. Nous conseillons de les charger sur camion ou remorque pour le transport. En cas de remorquage derrière un véhicule, la vitesse maximale autorisée est de 40 km/h et l'accès aux autoroutes interdit.

· suivant prescription de l'inspection du Travail et des Mines ITM-CL150-2, seuls les conducteurs ayant suivi une formation spécifique sont autorisés à conduire les engins de manutention

Article 5: Le locataire assume les charges d'entretien du matériel et conserve l'initiative et la responsabilité de l'opération correspondante. Le locataire procède régulièrement à toutes les opérations courantes d'entretien, de nettoyage, de vérification et d'appoint (graissage, carburant, huiles, anti-gel, pression et état des pneumatiques, etc...) en utilisant les consignes et les ingrédients préconisés par le loueur. Le locataire est tenu de maintenir le matériel dans un état normal de propreté

§10 Pannes et réparations

Article 1: Le locataire doit signaler au propriétaire toute panne éventuelle, dès sa constatation ou sa présomption, par tout moyen à sa convenance. Il doit cesser d'utiliser le matériel éventuellement défectueux, et il s'interdit de le réparer ou de le faire réparer. Les opérations de réparation sont effectuées par le loueur ou dans un atelier désigné par le loueur. Le non-respect d'une ou au moins de ces obligations pourra remettre en cause le droit à réparation ou remplacement implicite en cas de panne effective non imputable au locataire, tel que décrit ci-après

Article 2: Le propriétaire s'engage à tout mettre en œuvre pour réparer ou faire réparer, ou remplacer par un matériel équivalent, dans un délai raisonnable, le matériel défectueux. En cas de panne, la quote-part de facturation au titre de la location du matériel défectueux cesse de courir pendant la période de non utilisation du matériel par le locataire. Par contre, il est précisé que la date retenue comme point de départ pour la suspension de facturation ne sera jamais antérieure à la date à laquelle le propriétaire a effectivement eu connaissance de la panne

Article 3: Dans tous les autres cas de pannes totales ou partielles, imputables au fait volontaire ou involontaire du locataire, l'intégralité de la facturation au titre de la location continuera de courir de plein droit pendant la période de non utilisation du matériel par le locataire.

Article 4: En cas de panne imputable au fait du locataire, de matériel restitué défectueux ou de matériel non restitué, COMAT LOCATION SA facturera au locataire tout coût de réparation, d'échange ou de remplacement par un matériel équivalent selon la procédure au § 4.

Article 5: En présence d'un dépôt de garantie, COMAT LOCATION SA pourra imputer le montant de cette facture sur ce dépôt, sans aucune formalité préalable auprès du locataire, et restituera alors l'éventuel solde. Si ces frais venaient à dépasser le montant du dépôt de garantie, le locataire aurait à en payer le solde à réception de facture.

§11 Restitution

Article 1: Le locataire doit, en fin de période d'utilisation, restituer la totalité du matériel en bon état de fonctionnement, ce matériel n'ayant dû subir de la part du locataire que l'usure normale consécutive à un emploi par un utilisateur techniquement compétent.

Article 2: Le matériel est nettoyé et rempli de carburant avant la livraison, l'ensemble doit donc être rendu dans le même état.

Article 3: Les frais de nettoyage éventuels seront facturés selon la procédure au § 4, tout comme certains biens d'usure ou de consommation : gazoil, sable, usure des outils de coupe et de carottage.

Article 4: Le propriétaire se réserve le droit de facturer les frais de remise en état et de facturer tout ou partie du matériel non restitué selon la procédure au § 4.

Article 5: Au cas où le matériel n'est pas restitué à l'expiration du contrat le propriétaire est en droit de le récupérer. Le propriétaire peut aussi, dans ce cas, être amené à utiliser le dépôt de garantie versé pour remplacer dans les meilleurs délais le matériel restitué

Article 6: Tout retard de restitution est facturable au locataire de plein droit et sans formalités préalables. Le retard s'apprécie par comparaison entre la date de restitution prévue et la date effective de récupération du matériel par le propriétaire ou la date effective de retour dans les locaux du propriétaire dans tous les autres cas. Le barème pour la facturation du retard de restitution est celui du tarif ci-dessous, à la journée . Il est égal à cent pour cent de ce tarif par jour de retard, période indivisible.

Article 7: La partie chargée d'effectuer le retour du matériel doit avertir l'autre partie de sa venue avec un préavis raisonnable

Article 8: En cas de conformité totale et d'intégrité du matériel, le propriétaire s'engage à restituer l'intégralité du dépôt de garantie versé dès les contrôles de bon état de fonctionnement effectués. Le fondement et la restitution partielle du dépôt de garantie sont traités au §4, Article 7 et au §10, Article 6.

§12 Eviction du loueur et limitation de responsabilité

Article 1: Le locataire s'interdit de céder, donner en gage ou en nantissement le matériel loué. Le locataire doit informer aussitôt le loueur si un tiers tente de faire valoir des droits sur le matériel loué, sous la forme d'une revendication, d'une opposition ou d'une saisie. Le locataire ne peut enlever ou modifier ni les plaques de propriété apposées sur le matériel, ni les inscriptions portées par le loueur. Le locataire ne peut ajouter aucune inscription ou marque sur le matériel sans autorisation du loueur

Article 2: Sauf disposition contraire d'ordre public, le propriétaire ne sera en aucun cas responsable à raison de préjudices directs et indirectes (y compris les manques à gagner, interruptions d'activités, ou autres pertes de nature pécuniaire) résultant d'un retard ou d'un manquement commis par le propriétaire dans l'exécution du présent contrat, alors même que le propriétaire aurait été informé de l'éventualité de tels préjudices.

Article 3: Le locataire reconnaît que le propriétaire ne sera responsable à raison d'aucun manque à gagner subi par un tiers et d'aucune réclamation ou action en justice dirigée ou intentée contre le client par un tiers. En toute hypothèse, la responsabilité de COMAT LOCATION SA, quelle qu'en soit la cause ou le fondement, ne saurait excéder, au total, les sommes pavées par le client au propriétaire pour la location du matériel au titre du contrat.

Article 4: Par principe, les pertes d'exploitation directes ou indirectes ne sont pas prises en charge.

§13 Clause résolutoire

Article 1: La société COMAT LOCATION SA se réserve le droit de poursuivre la résolution du contrat en cas d'inexécution par le loueur d'une quelconque de ses obligations. La résiliation prend effet de plein droit et après 48 heures de l'envoi d'une mise en demeure restée infructueuse. Les marchandises devront être restituées sans autre formalité.

Article 2: Dans le cas où le locataire met fin au contrat avant l'échéance figurant dans les conditions particulières, le montant total de la location reste acquis de plein droit à COMAT LOCATION SA, et ce, sans préjudice de tout dommage et intérêt, sauf accord préalable et écrit du propriétaire.

§14 Dispositions finales

Article 1: Le client déclare expressément renoncer à faire valoir des conditions générales propres.

Article 2: Le contrat sera réci en ce qui concerne sa formation, sa validité, son interprétation et son exécution par le droit luxembourgeois.

Article 3: En cas de litige, les Tribunaux de Luxembourg-Ville seront seuls compétents.

Article 4: Le client s'engage à tenir le vendeur indemne de tous frais de procédure et d'avocat.